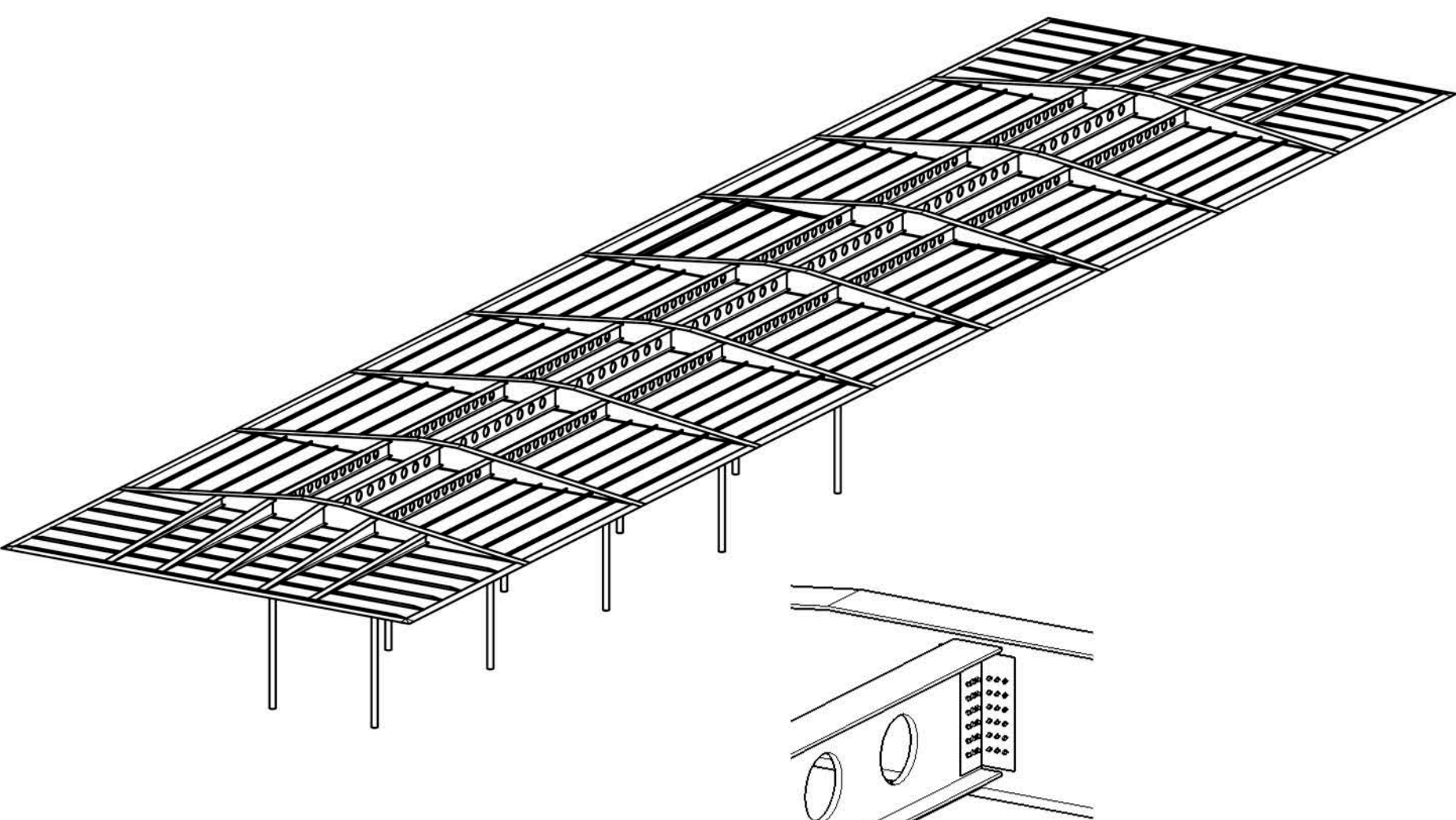
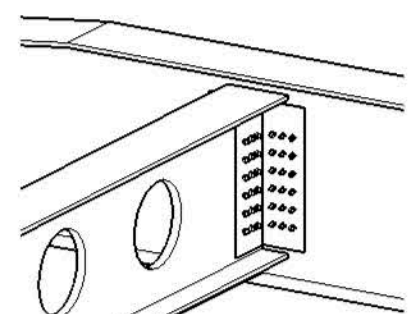


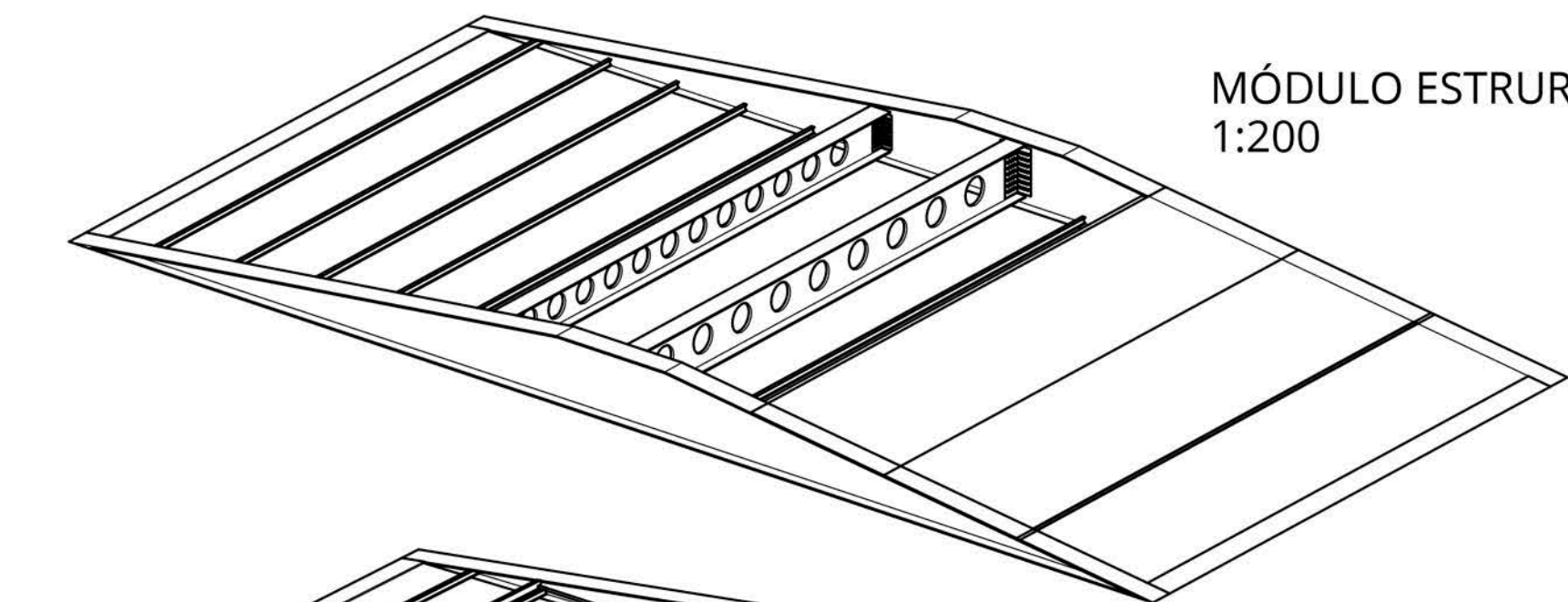
ESQUEMA ESTRUTURAL COBERTURA
PERSPECTIVA ISOMÉTRICA 1:500



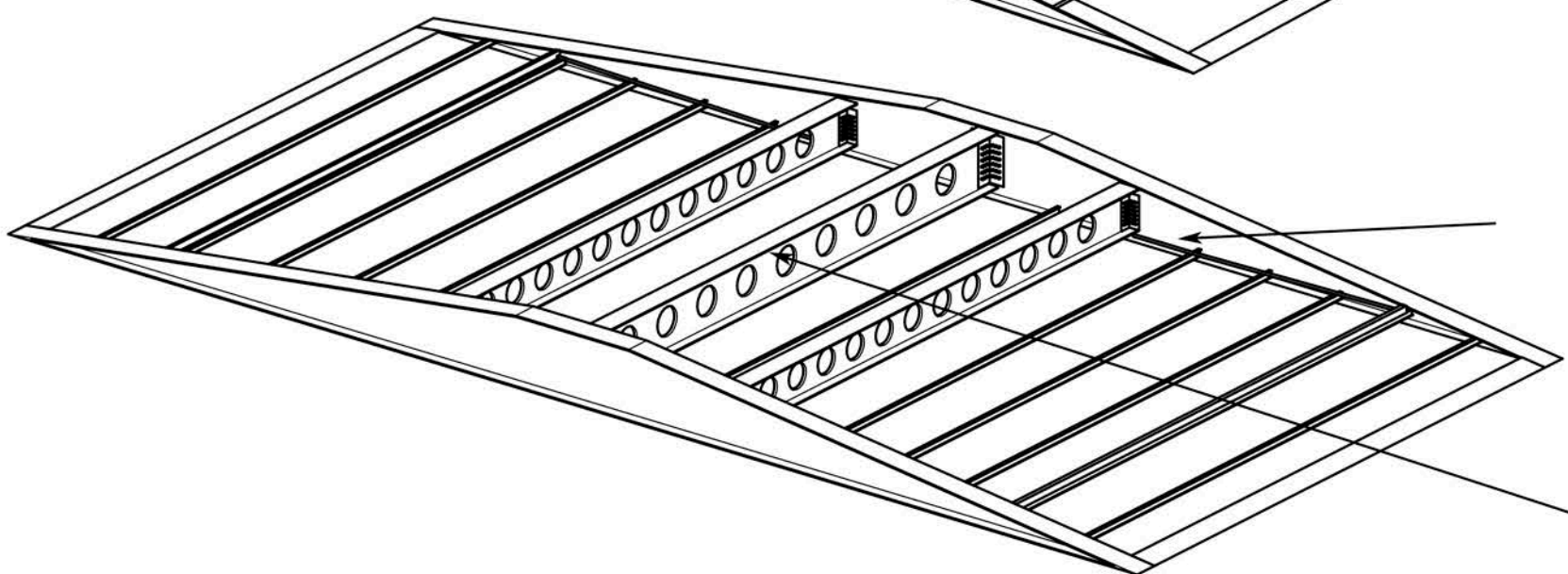
DETALHE CONEXÃO ENTRE VIGAS 1:75



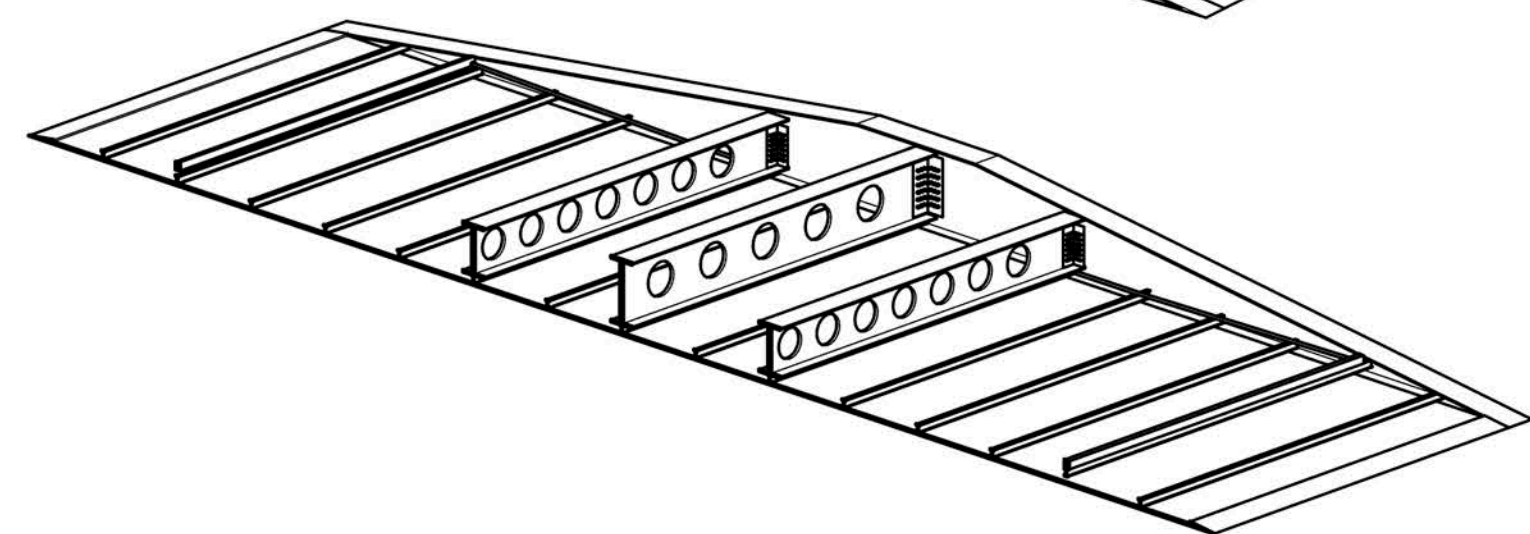
MÓDULO ESTRUTURAL DA COBERTURA
1:200



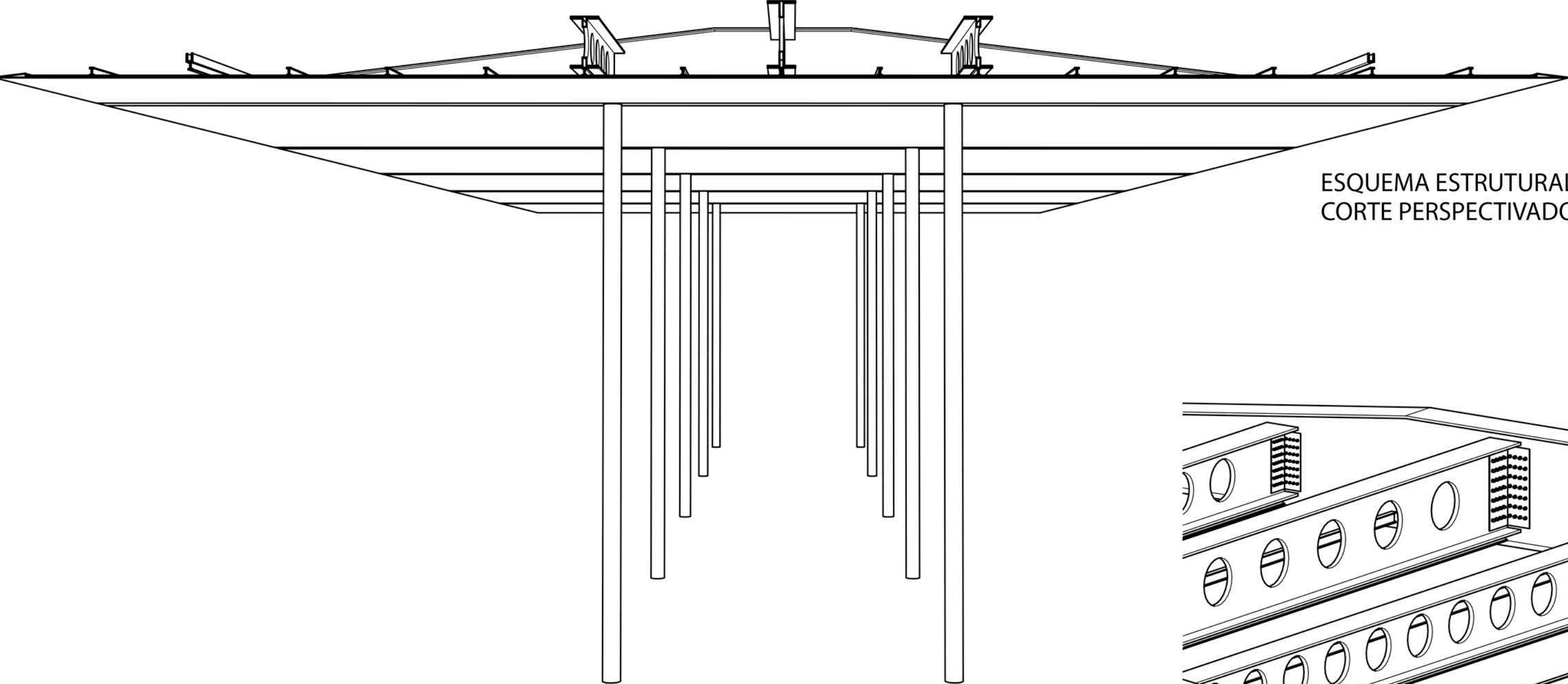
VIGA INVERTIDA
ALTURA 2,20M
LARGURA 40M X 0,80 M



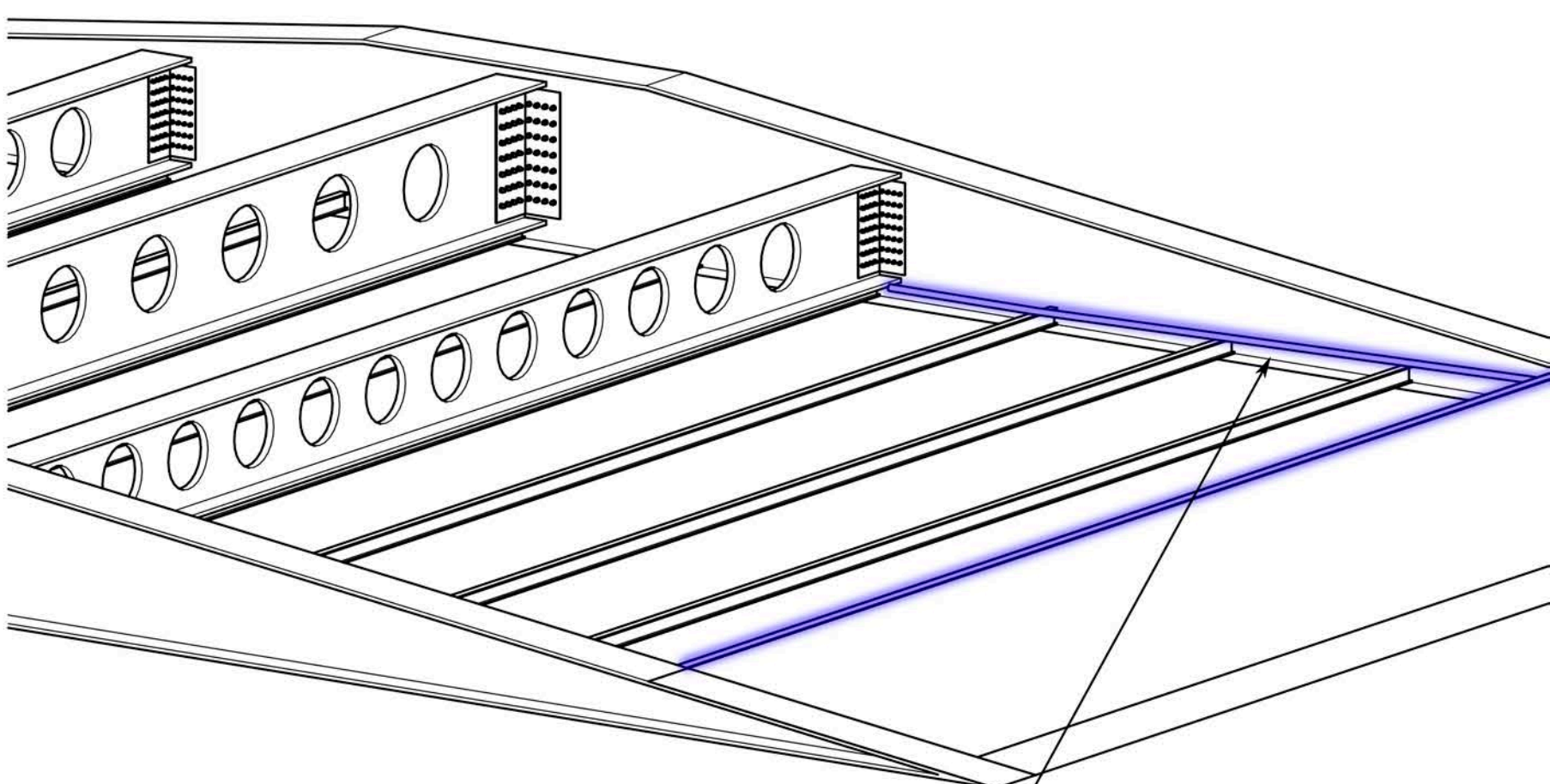
VIGA "PERFIL I" CASTELADO
ALTURA: MAIOR: 1,70M
LARGURA 18,80M X 0,70M
ALTURA: MENOR 1,30M
LARGURA: 18,80 X 0,70M



CORTE PERSPECTIVADO

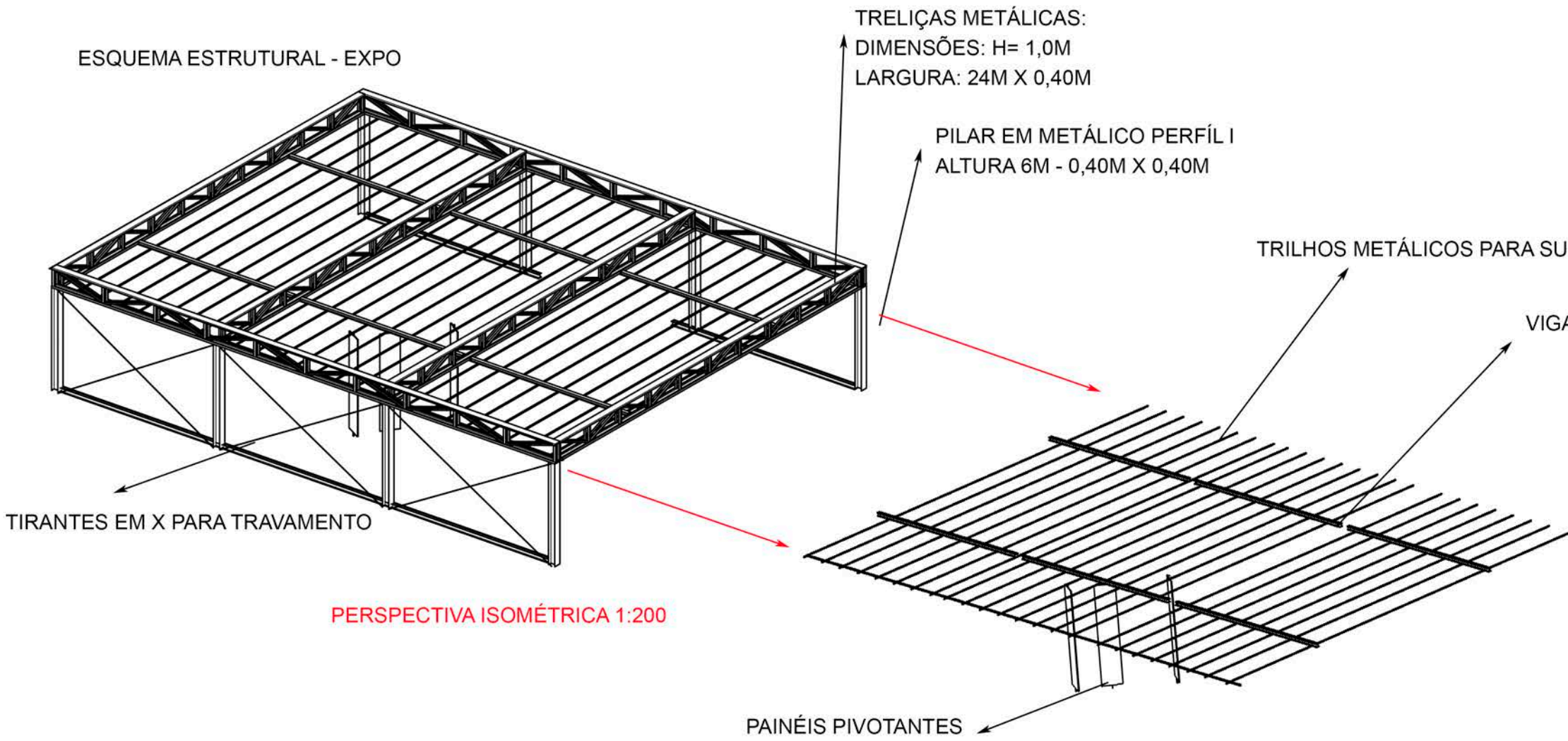


ESQUEMA ESTRUTURAL DA COBERTURA
CORTE PERSPECTIVADO



DETALHE ISOMÉTRICO - SISTEMA DE CALHA 1:100
CAPTAÇÃO ÁGUA PLUVIAL: CALHA PERFIL U
TUBO DE CONEXÃO - ESCOAMENTO VIA PILAR

ESQUEMA ESTRUTURAL - EXPO



TRELIÇAS METÁLICAS:
DIMENSÕES: H= 1,0M
LARGURA: 24M X 0,40M

PILAR EM METÁLICO PERFIL I
ALTURA 6M - 0,40M X 0,40M

TRILHOS METÁLICOS PARA SUPORTE DE PAINÉIS

VIGAS METÁLICAS P SUPORTE DE TRILHOS

PAINÉIS PIVOTANTES

PERSPECTIVA ISOMÉTRICA 1:200

TIRANTES EM X PARA TRAVAMENTO

PERFIL METÁLICO "C" ADAPTADO

BOLAS PLÁSTICAS "TRILHO"

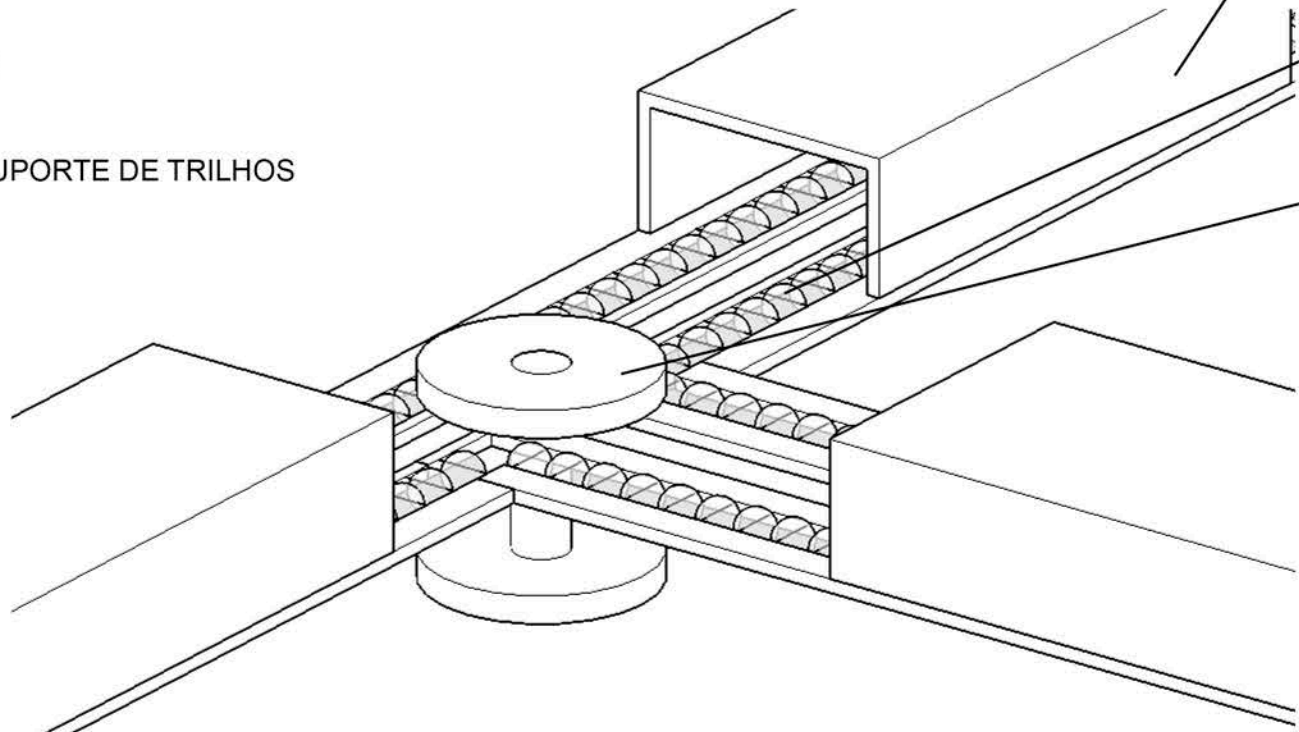
"ROLDANA METÁLICA PARA PAINÉL

OS TRILHOS

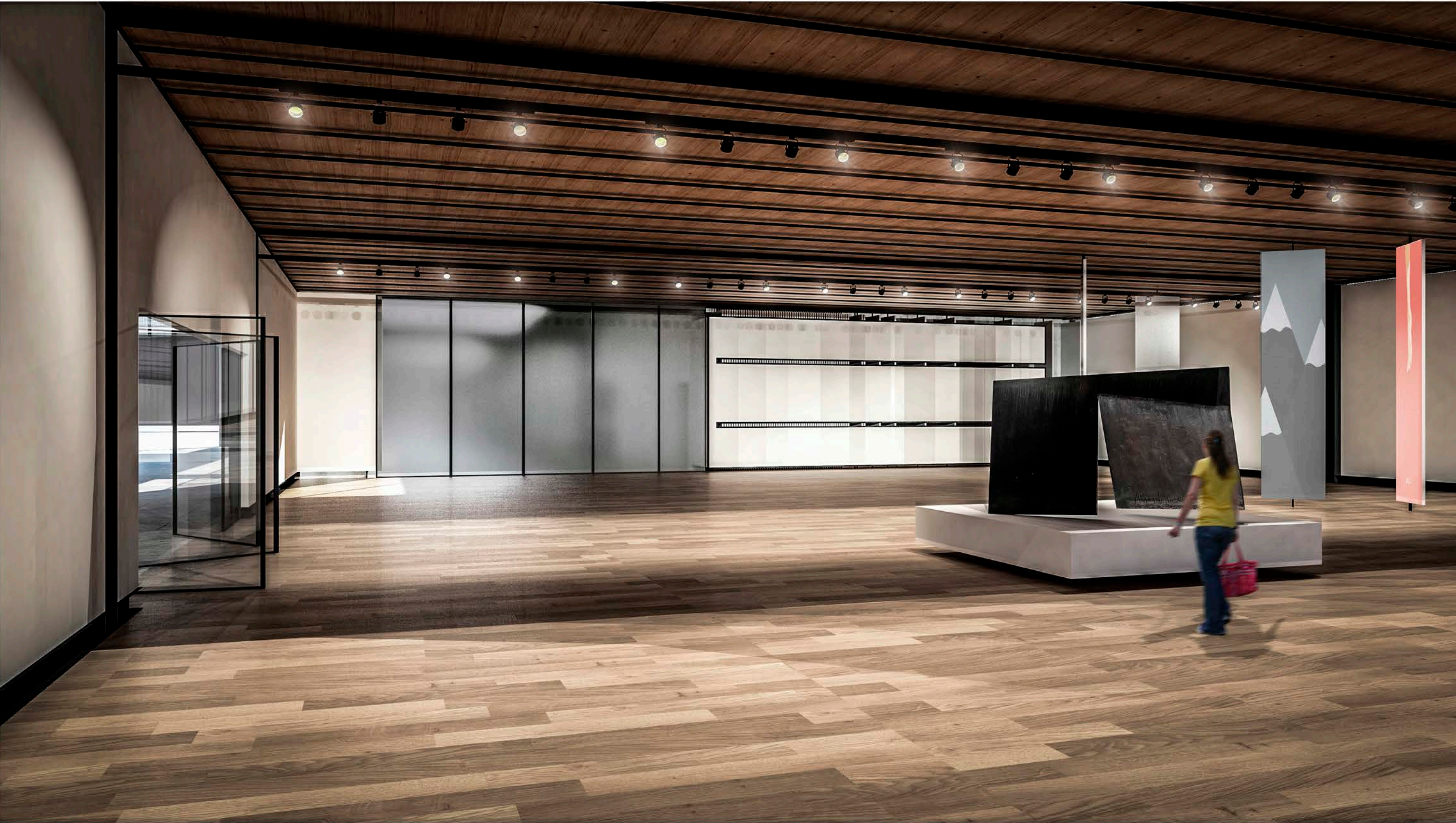
O espaço de exposições tem como destaque, além da estrutura leve e versátil, a criação de um sistema de trilhos metálicos. O sistema desenvolvido suportará a disposição livre de painéis de madeira compensada, estes, que poderão ser suportes para exposições, como também um separador físico para criação de novas áreas e separações de espaços.

Os painéis possuem uma estrutura pivotante, a qual permitirá um giro de 360° do painel, combinada com a disposição simétrica de trilhos, exaltará ainda mais a liberdade desse sistema e permitirá diferentes experiências e disposições em um mesmo ambiente.

Em caso de não utilização, dispusemos um armário (imagem, no fundo a direita) que comportará inúmeras placas de forma que não atrapalhem quando não solicitadas.



DETALHE 1:50 - TRILHOS



VISTA INTERNA - ESPAÇO DE EXPOSIÇÕES