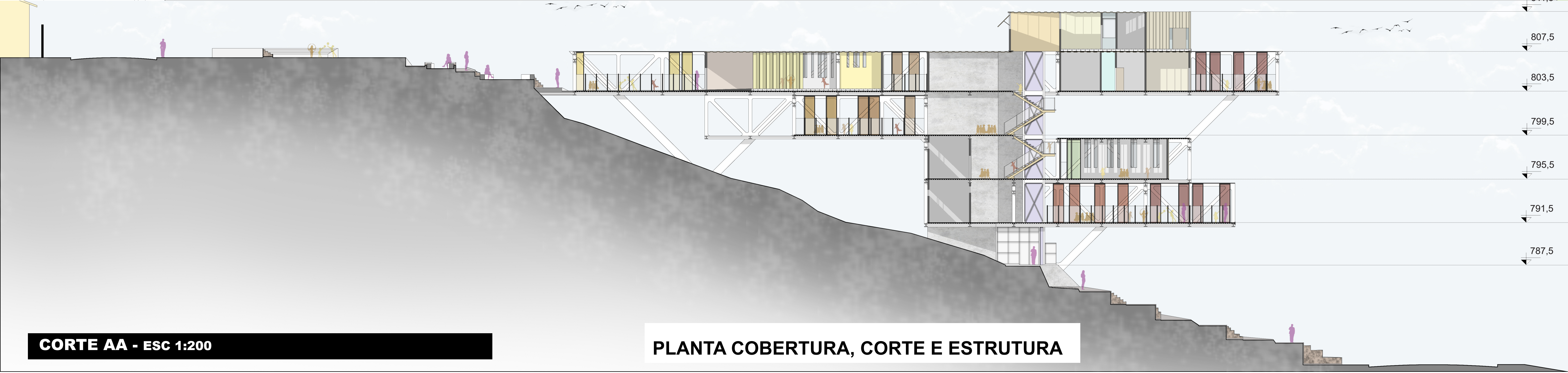




PLANTA COBERTURA - ESC 1:200

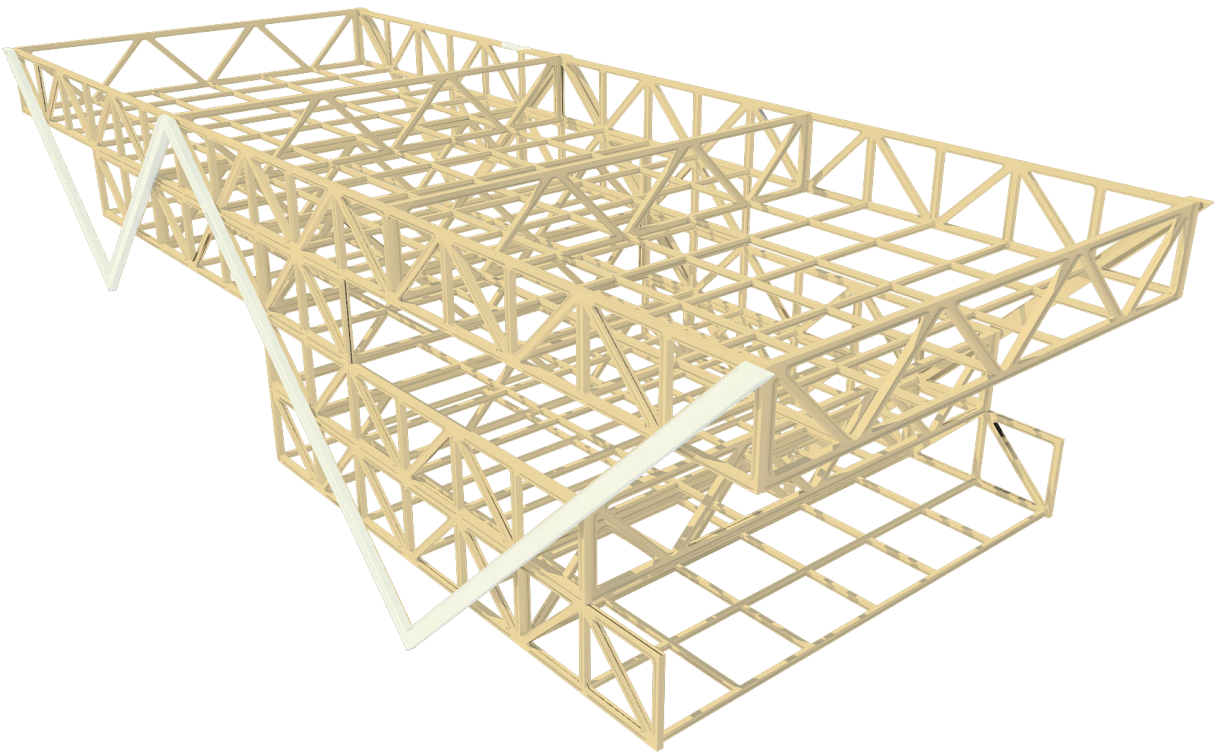


CORTE AA - ESC 1:200

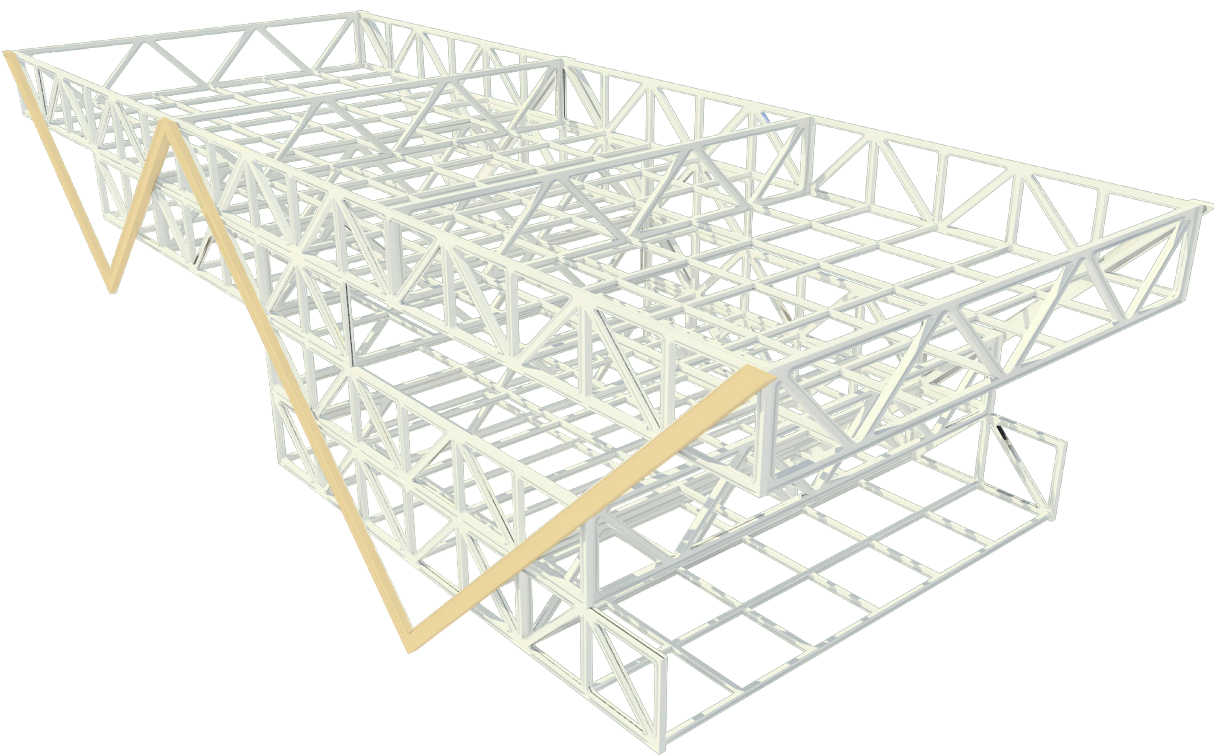
PLANTA COBERTURA, CORTE E ESTRUTURA

PARTIDOS ESTRUTURAIS

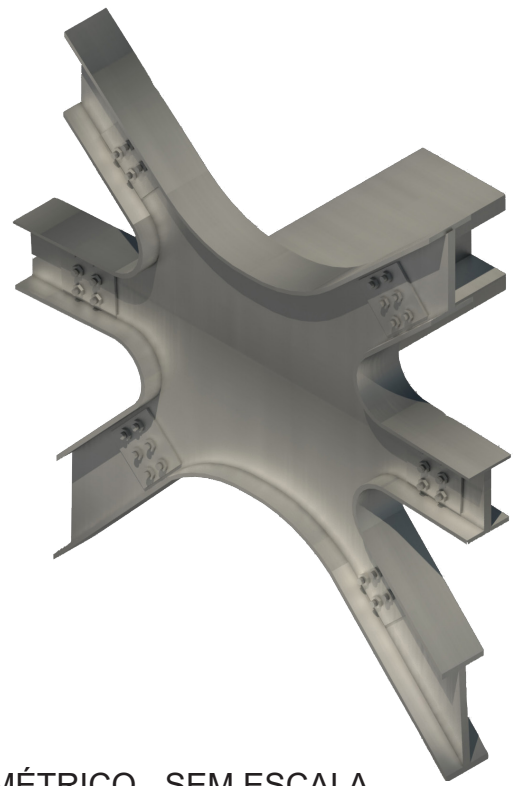
Para ser possível a ideia principal do partido arquitetônico, foi definida uma estrutura principal de treliças longitudinais e transversais, perfil "H" 30x30cm, de quatro metros de altura que criam uma espécie de gaiola com grandes vãos, para a implantação dos blocos de atividades.



A transmissão da carga dos pavimentos para o solo é realizada por dois pares de braços inclinados, perfil "H" 70x70cm, formando o ângulo de 45° em forma de "V" de 11,5 e 19,5 metros, compondo grandes vãos com apenas dois apoios articulados na base. O componente "V" serve de sustentação e suporte para as vigas treliças longitudinais que vencem vãos de 64 metros. No encontro dos braços inclinados com a treliças longitudinais, foram criadas treliças transversais de piso a piso, 4 metros, que vencem o vão de 24 metros para travar os pavimentos.

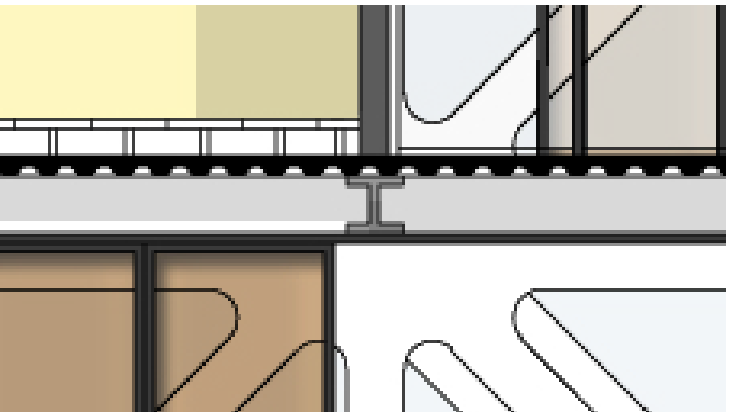


ENCONTRO DAS TRELIÇAS



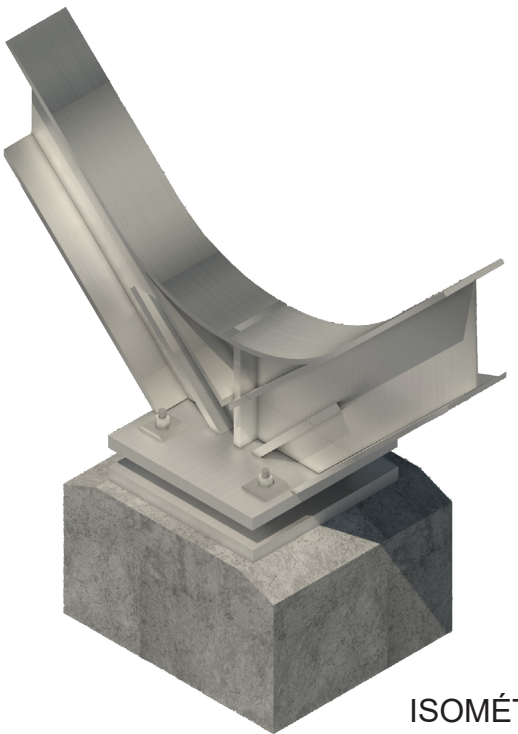
ISOMÉTRICO - SEM ESCALA

- 1. CHAPA 19mm
- 2. TRELIÇA METÁLICA
- 3. CHAPA 13mm
- 4. CHAPA DE AÇO
- 5. PARAFUSO AUTO-PERFURANTE 10mm
- 6. VIGA METÁLICA 300X300mm

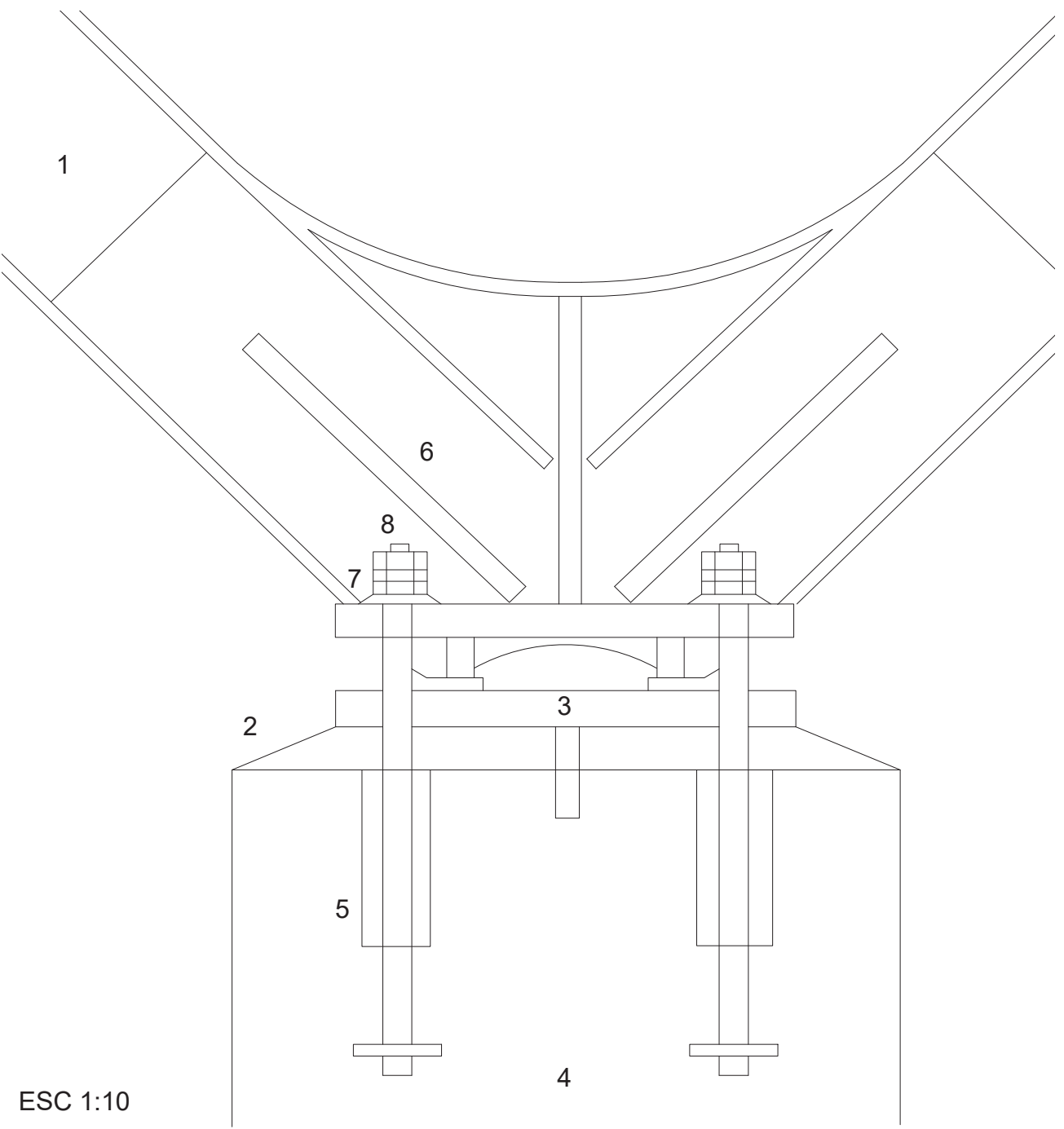


CORTE ESQUEMÁTICO - SEM ESCALA

ENCONTRO DO ELEMENTO EM V COM O SOLOS

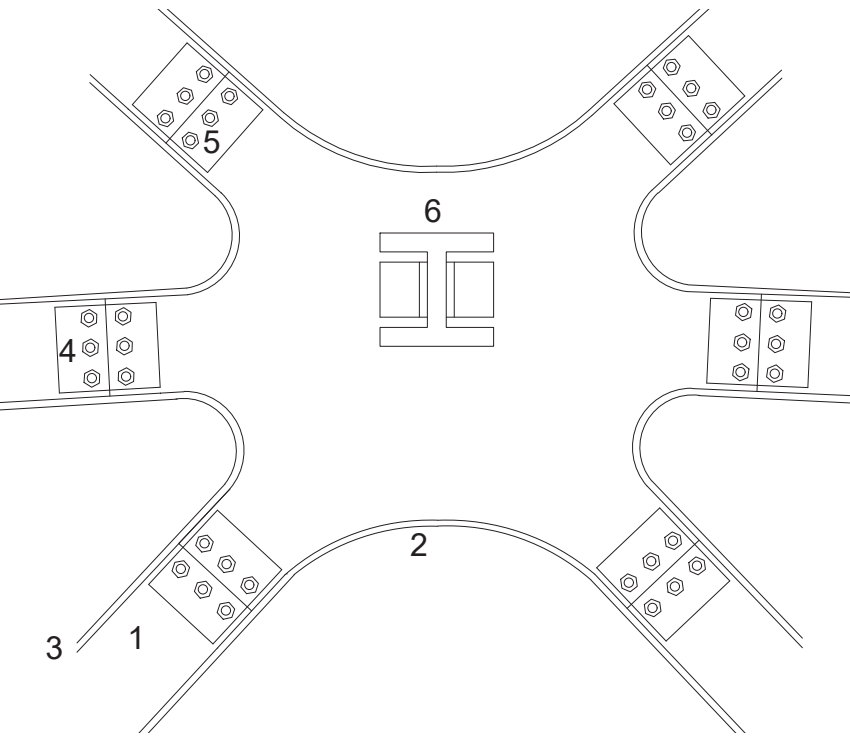


ISOMÉTRICO SEM ESCALA



ESC 1:10

- 1.PERFIL "I" METÁLICO BRANCO 700X700mm
- 2.ARGAMASSA DE NIVELAMENTO
- 3.APOIO DE PLACA 120X120CM E=15MM
- 4.PILAR DE CONCRETO
- 7.PORCA AUTO TRAVANTE
- 8.PARAFUSOS
- 5.CHUMBADOR Ø 25mm
- 6.PLACAS RÍGIDAS (CANTONEIRA)



ESC 1:10