

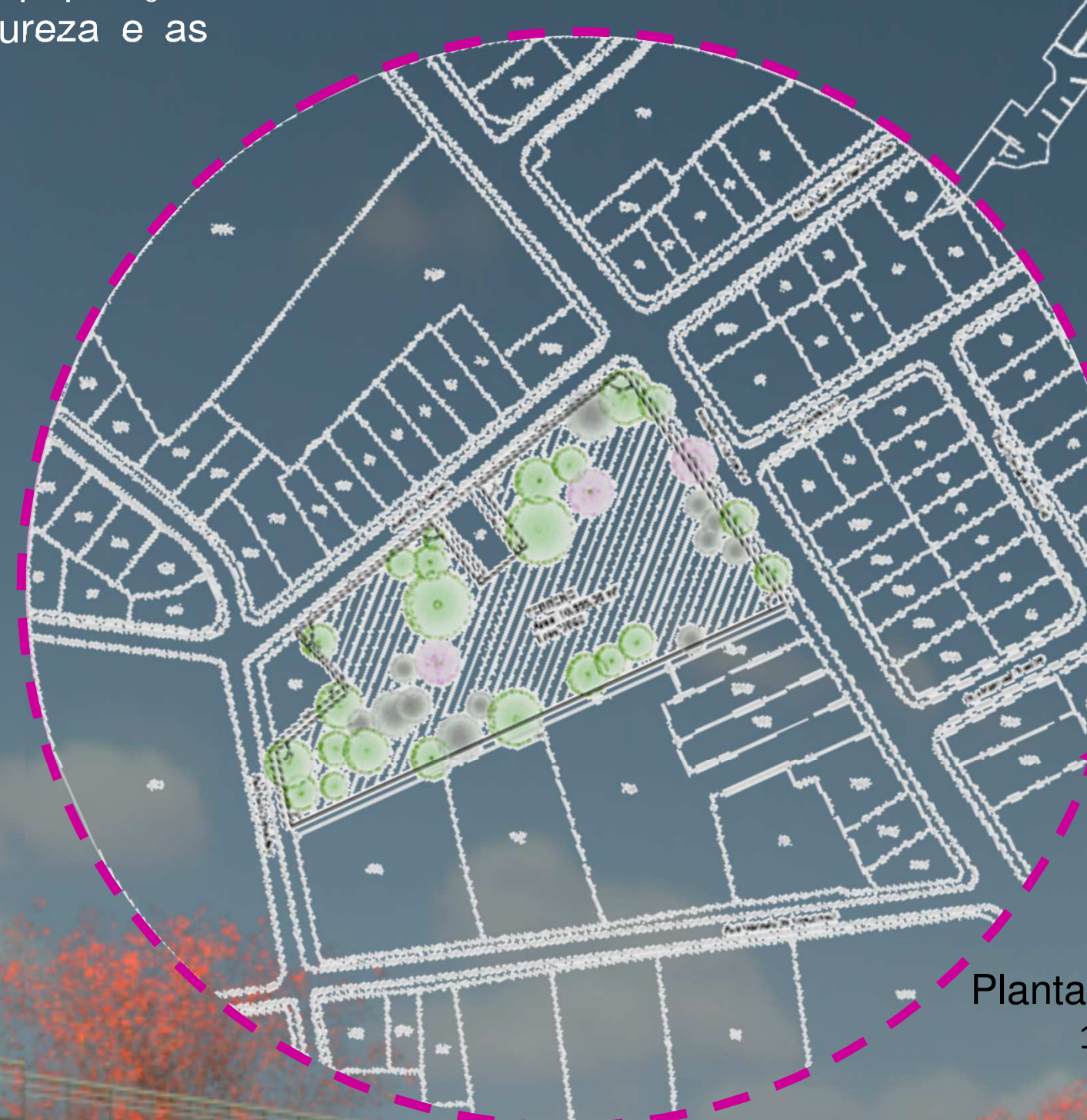
Memorial
Localizado no bairro de Casa Forte, em Recife/PE, o projeto do Berçário e Jardim de Infância Flor de Jambo se insere em uma zona de uso misto. Outro fator importante para escolha do terreno foi a proximidade com equipamentos como o Museu do Homem do Nordeste, A Fundação Gilberto Freyre e o zoológico da cidade, que trazem mais opções culturais para as crianças. A proposta também é fazer com que nosso equipamento atue como ambiente de integração dessas populações, sendo situado em um corredor de circulação que conecta diferentes bairros de classes sociais diversificadas, servindo como motor de coesão social.

Os jambeiros são encontrados em vários locais da cidade, assim como no terreno escolhido, e são facilmente reconhecidos devido a sua flor peculiar, que ao deixar cair seus estames formam no chão um extenso tapete em cor rosa-purpúreo. A forma orgânica do projeto remete ao talo sinuoso da flor na fase de desenrolamento. O volume aproveitou de forma fluida o longo terreno, além de permitir que as áreas de maior aconchego no programa, como o berçário, o lactário e o auditório, fiquem alocadas nas curvas. Usando racionalmente a dimensão do terreno e por se tratar de uma construção para uso de crianças, optamos por desenvolver o programa majoritariamente no pavimento térreo, com corredores externos protegidos por beirais generosos integrando todos os ambientes e servindo de abrigo contra a chuva e o calor. Os espaçamentos entre as salas também foram pensados

para o conforto térmico, servindo para a formação de corredores de vento que permitiram a circulação da ventilação através da edificação. O playground coberto foi alocado no primeiro pavimento e tem acesso físico e visual, tanto do refeitório quanto do auditório, servindo como uma sala multiuso. Um dos acessos é feito através do teto-jardim, onde as crianças poderão cultivar hortas e pomares. Propomos também, com a locação dos acessos pela via secundária e ao ceder mais de cinco metros da face frontal do terreno para formação de uma calçada com bancos, coberturas, jardins e mini praças de apoio à parada de ônibus, atos de gentileza urbana. Diante das formas sinuosas propostas no projeto, acreditamos que a utilização do aço como elemento principal na construção será a mais adequada à execução por permitir formas inusitadas e

vencer grandes vãos agregando benefícios econômicos e ambientais, devido a propriedades como sustentabilidade, flexibilidade, agilidade e leveza – esta última muito importante para o projeto, devido ao solo do Recife ser de manguezais. O Aço também foi pensado para elementos de detalhes, como os brises verticais de aço corten, instalados nas fachadas viradas para o poente com desenhos vazados, como também em escadas, rampas, guarda-corpos, portões e etc., mostrando assim a fácil empregabilidade do material. Em relação ao projeto, o acesso principal será através de uma passarela inspirada na flor do jambo, principalmente nos filamentos delicados que a formam. Por isso, a entrada é composta de estruturas de aço que lembram o tronco de uma árvore, possuindo alturas diferentes e remetendo a uma floresta. O pilar central, com auxílio da cobertura transparente

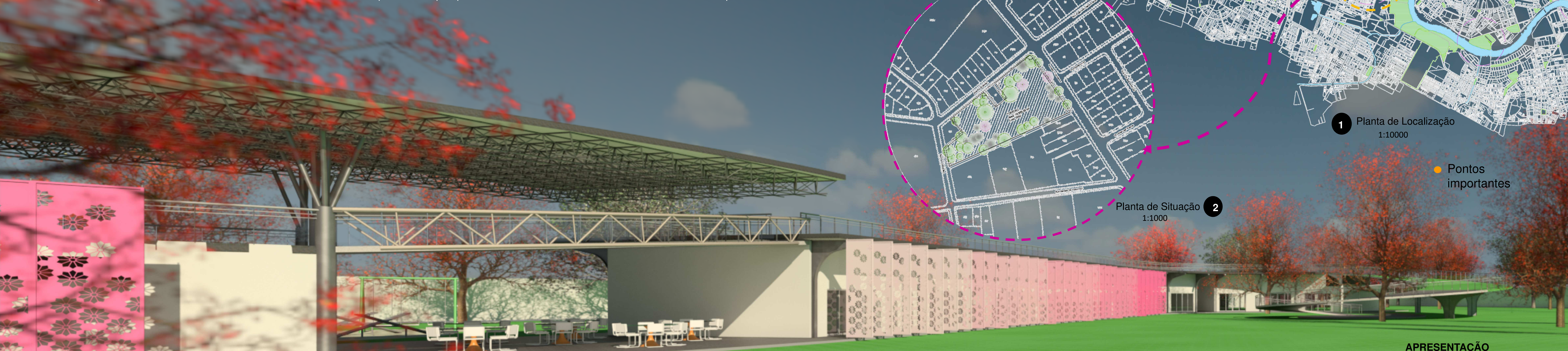
de policarbonato, serve para recolher as águas pluviais para reúso. O corpo da creche foi concebido, estruturalmente falando, em dois volumes, marcando assim, o setor pedagógico e o administrativo e de serviços. Toda a construção será executada através do sistema construtivo steel frame, com cobertura em steeldeck, sendo esta última independente, criando uma separação entre o teto das salas para passagem de ventilação, além de servir como apoio para o teto-jardim; ambos evitando o uso de ar condicionado. Já os grandes vãos para o refeitório, pátio coberto e auditório pediram uma estrutura leve, sem pilares, e com estética que só poderia ser proporcionada pelo uso das treliças espaciais. Todo o projeto partiu da preocupação de criar um alicerce educativo para toda a população que respeitasse a natureza e as igualdades sociais.



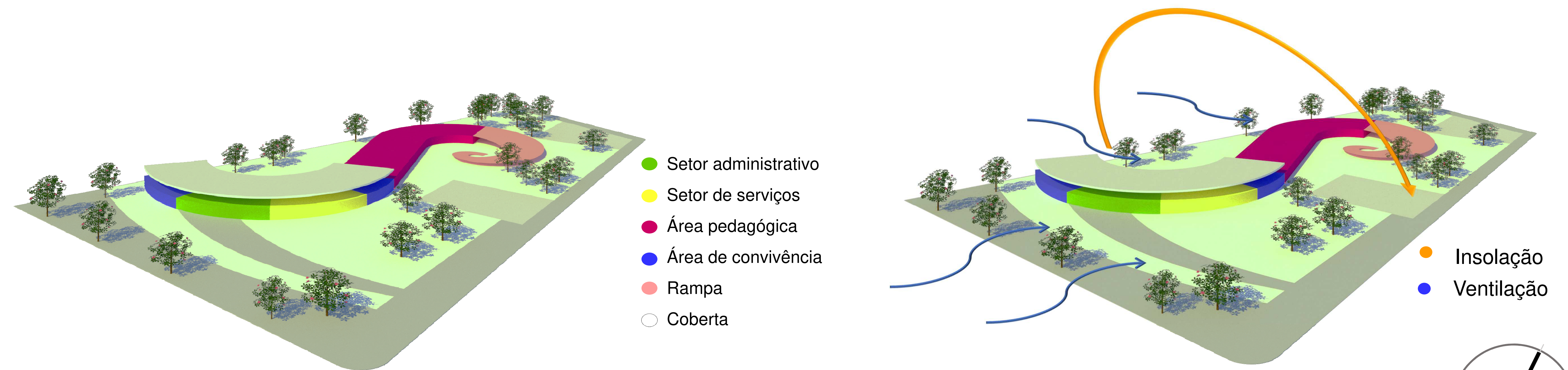
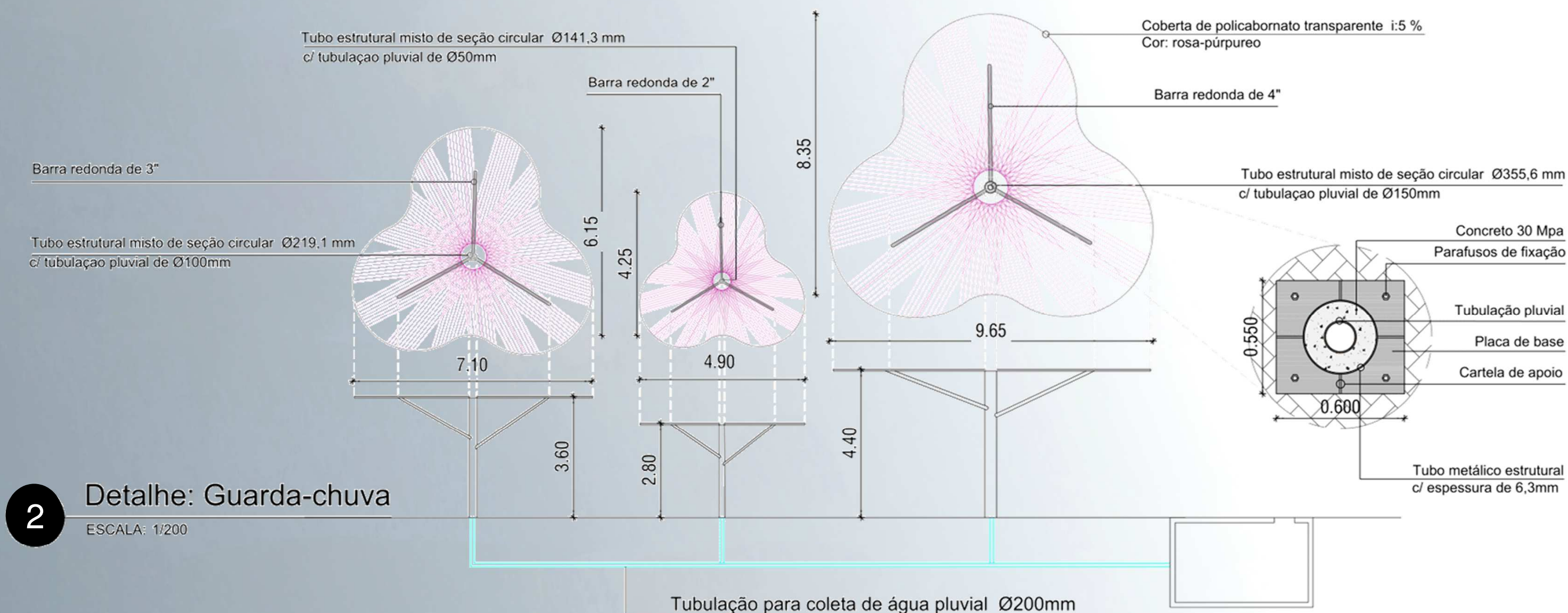
1 Planta de Localização
1:10000

2 Planta de Situação
1:1000

Pontos importantes

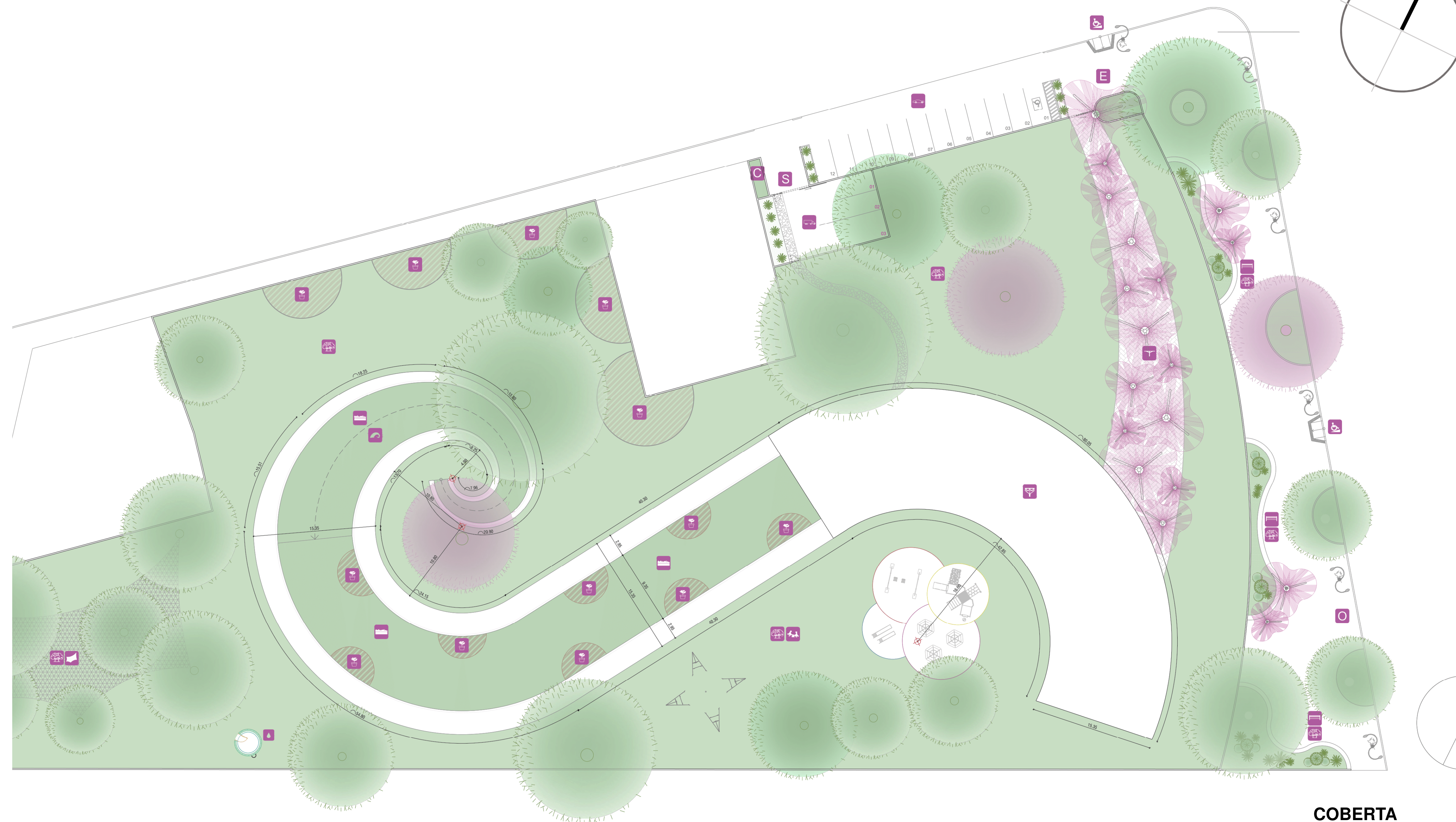


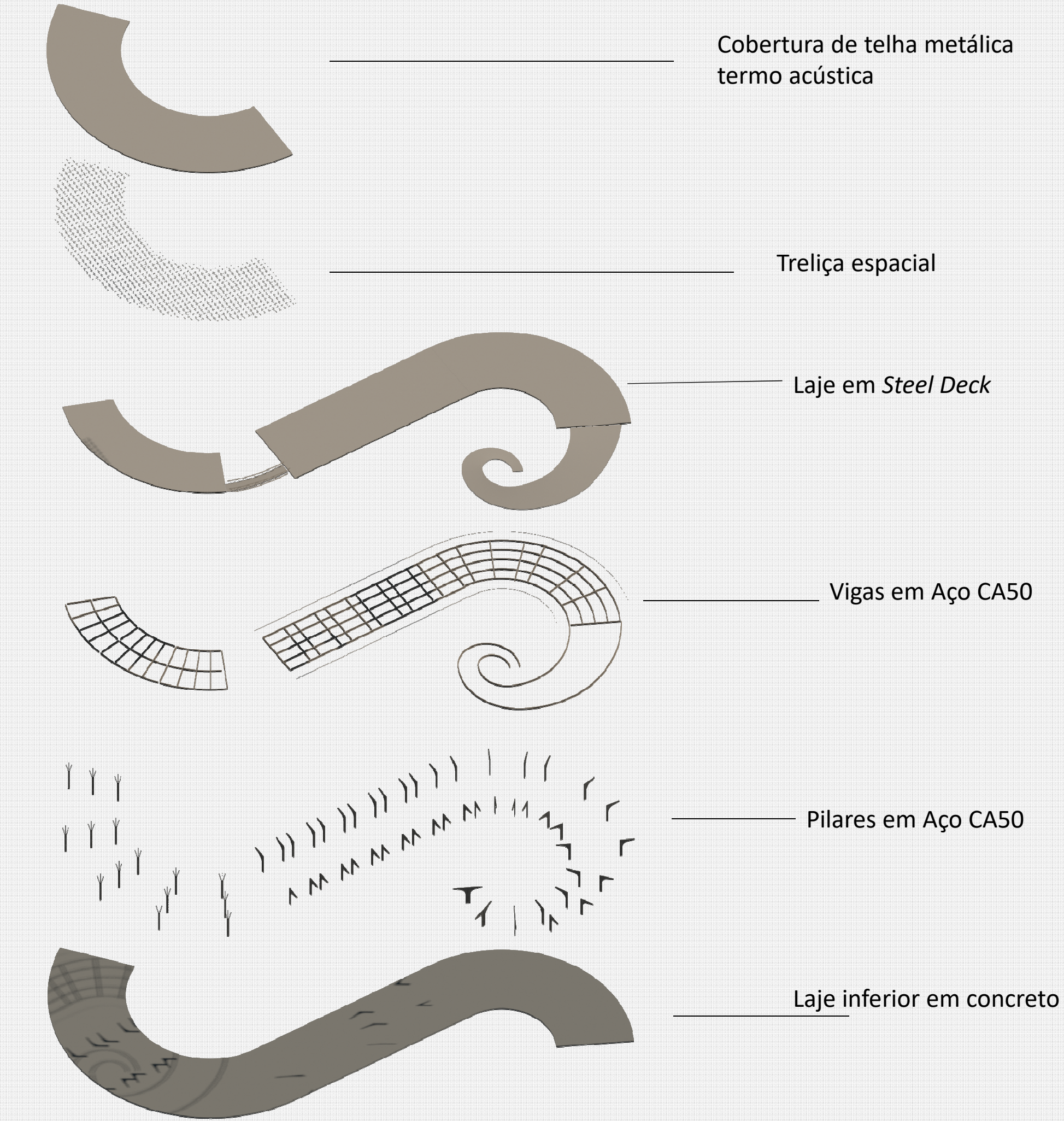
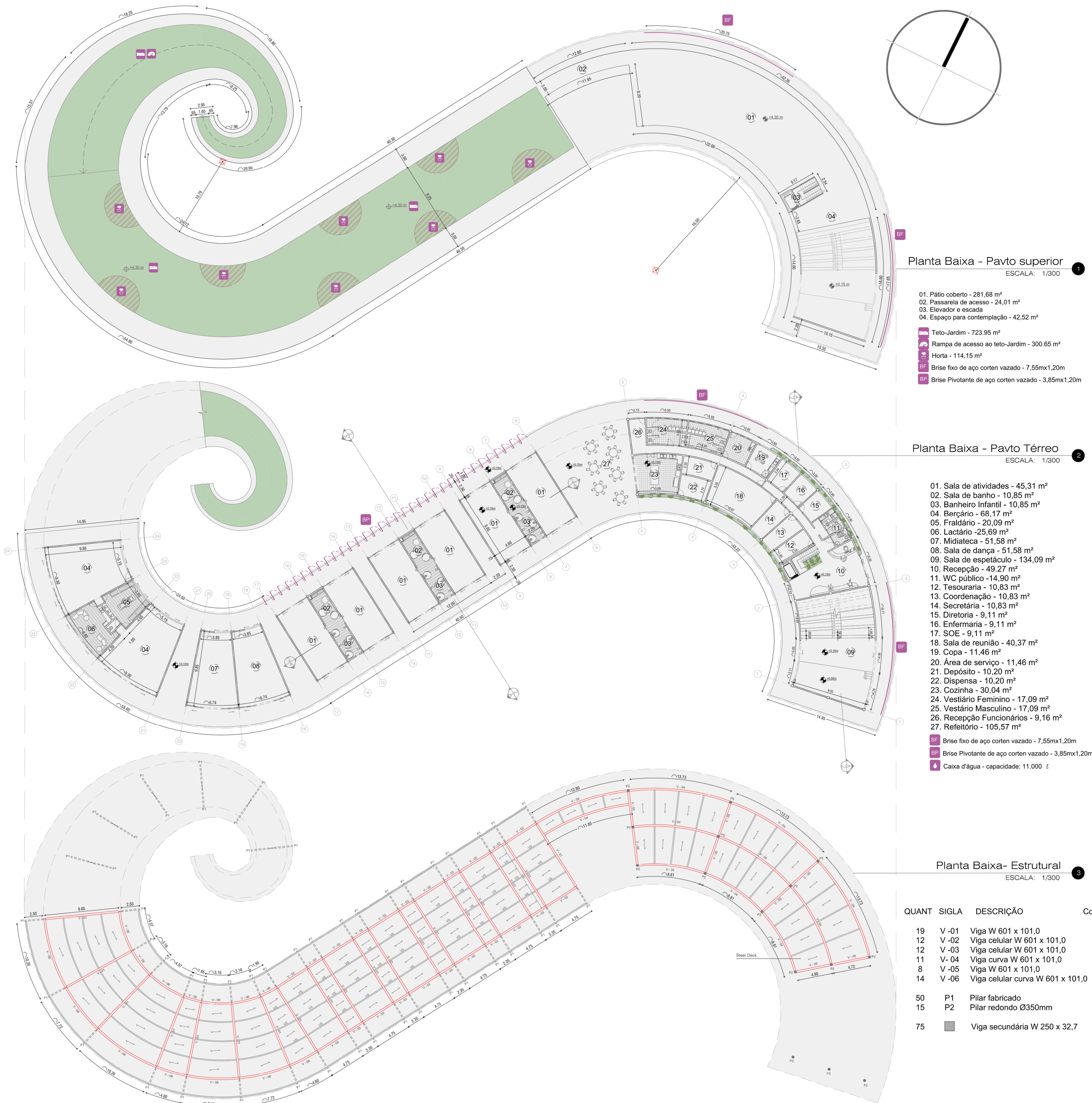
APRESENTAÇÃO



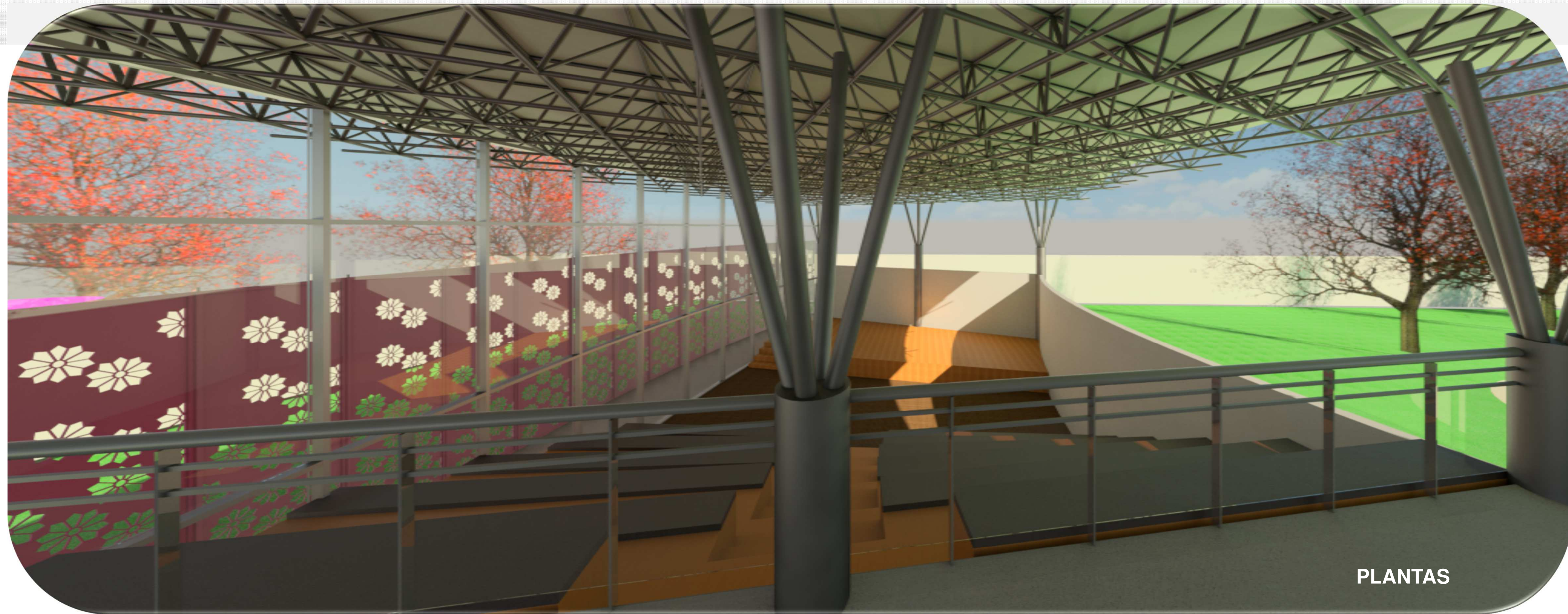
1 Planta de locação e coberta
ESCALA: 1/300

- O** Parada de ônibus
- E** Entrada de usuários
- S** Entrada de serviço
- Estacionamento de usuários
- Estacionamento p/ descarga e p/ funcionários
- Bancos e repouso
- Guarda-chuvas coletores de água pluvial
- Área arborizada
- Rampa de acesso e recreativas
- Rampa p/ deficientes
- PlayGround
- Coberta
- Teto-Jardim
- Mini-floresta com redes de escalada
- Horta
- C** Casa de lixo e gás





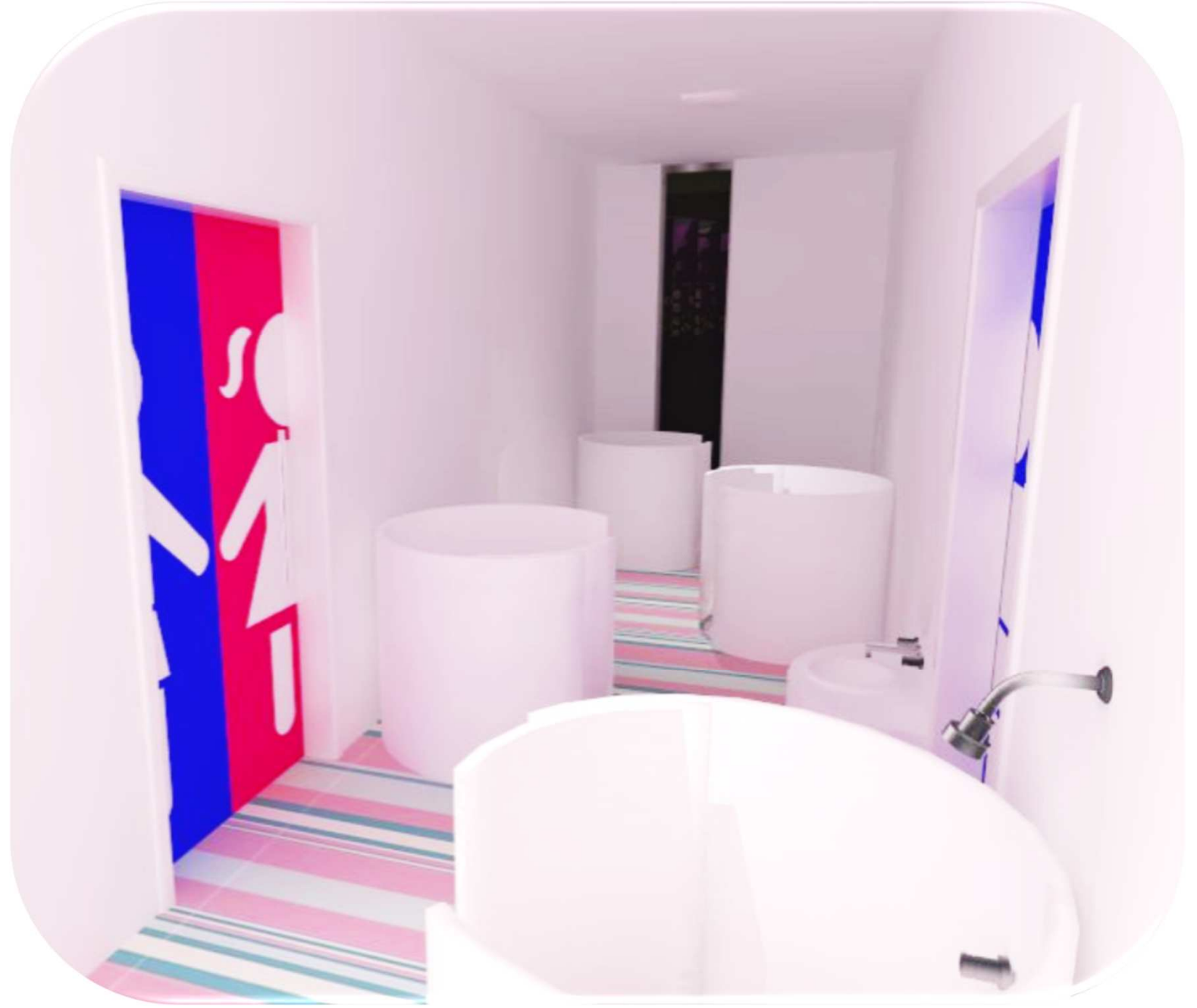
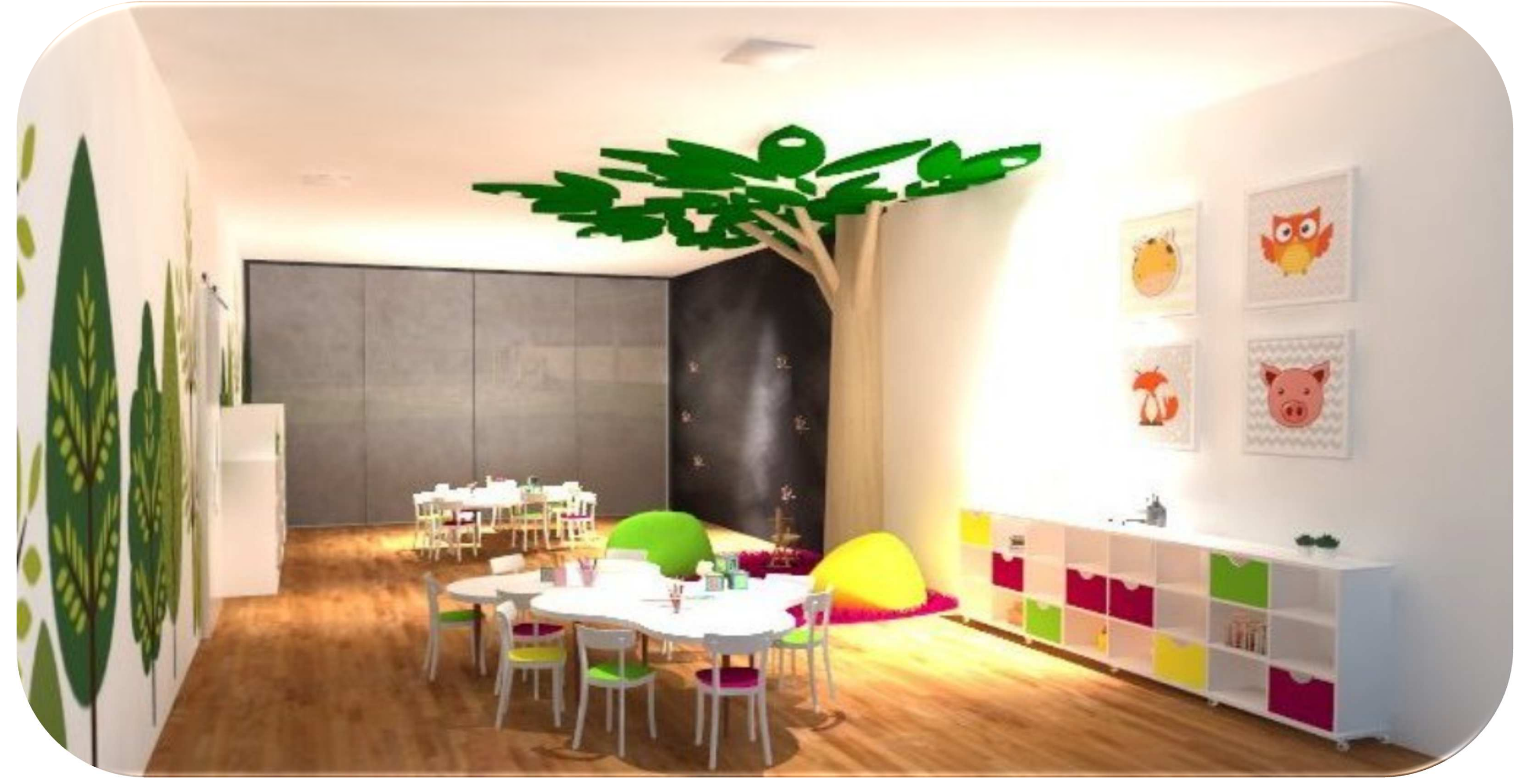
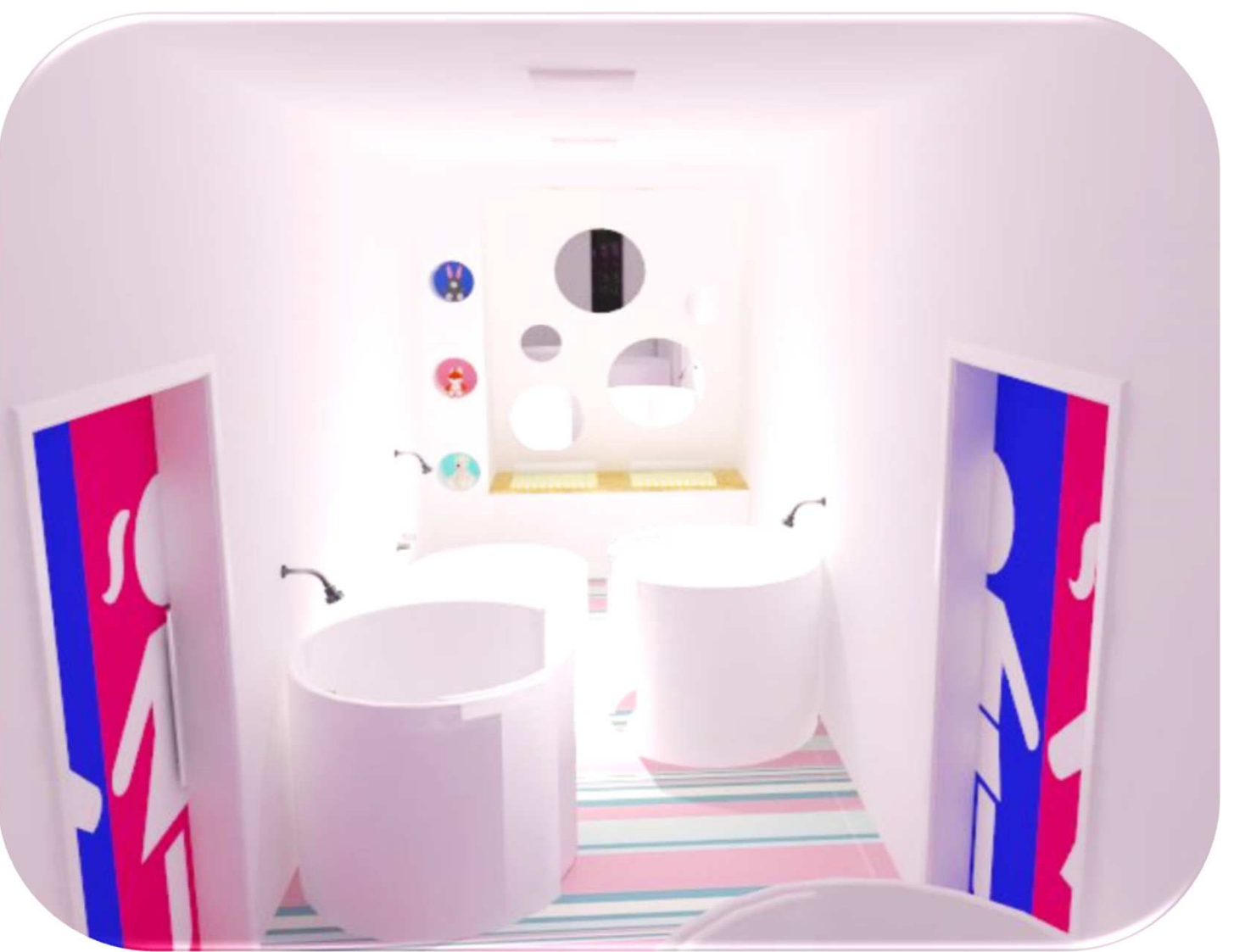
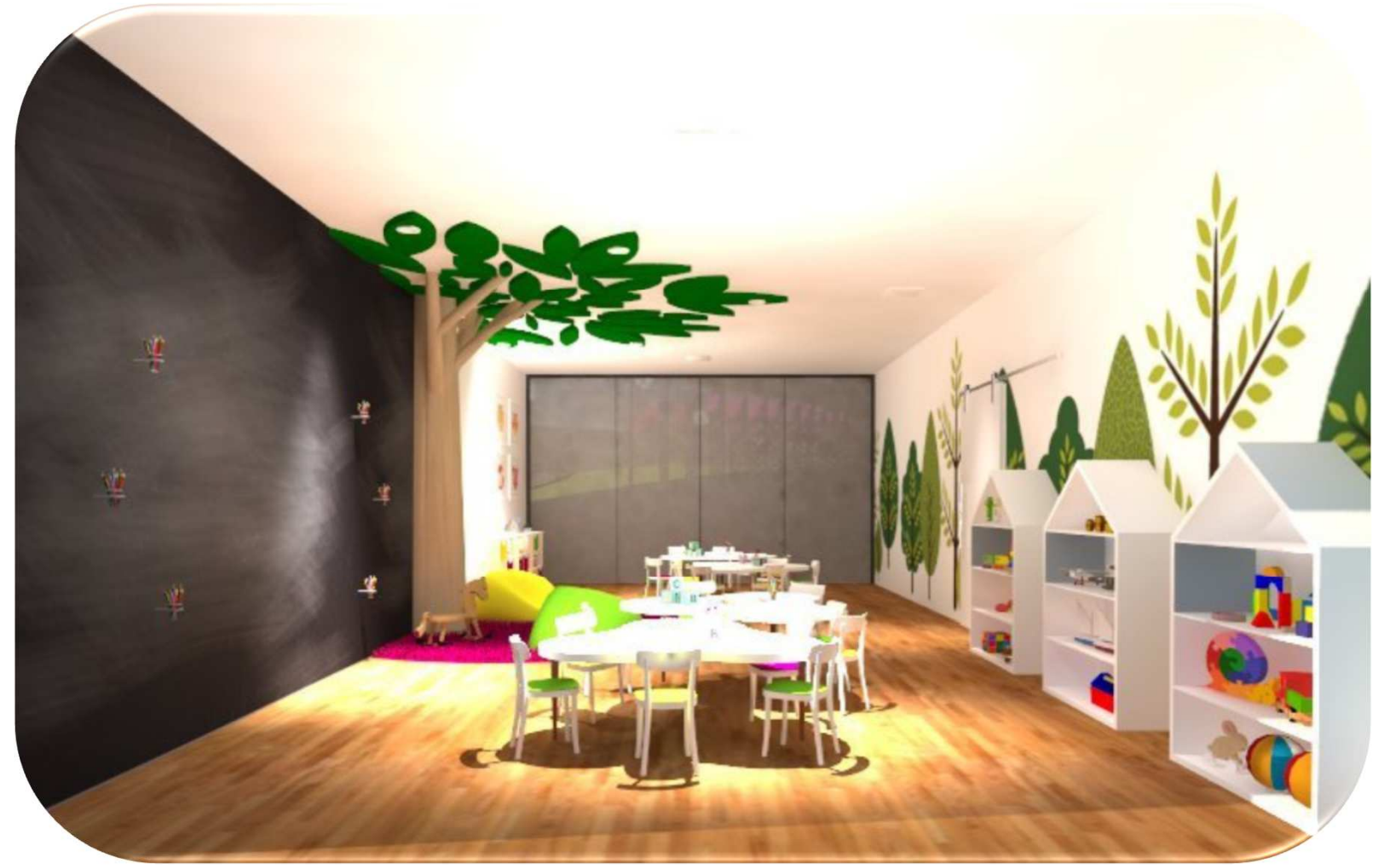
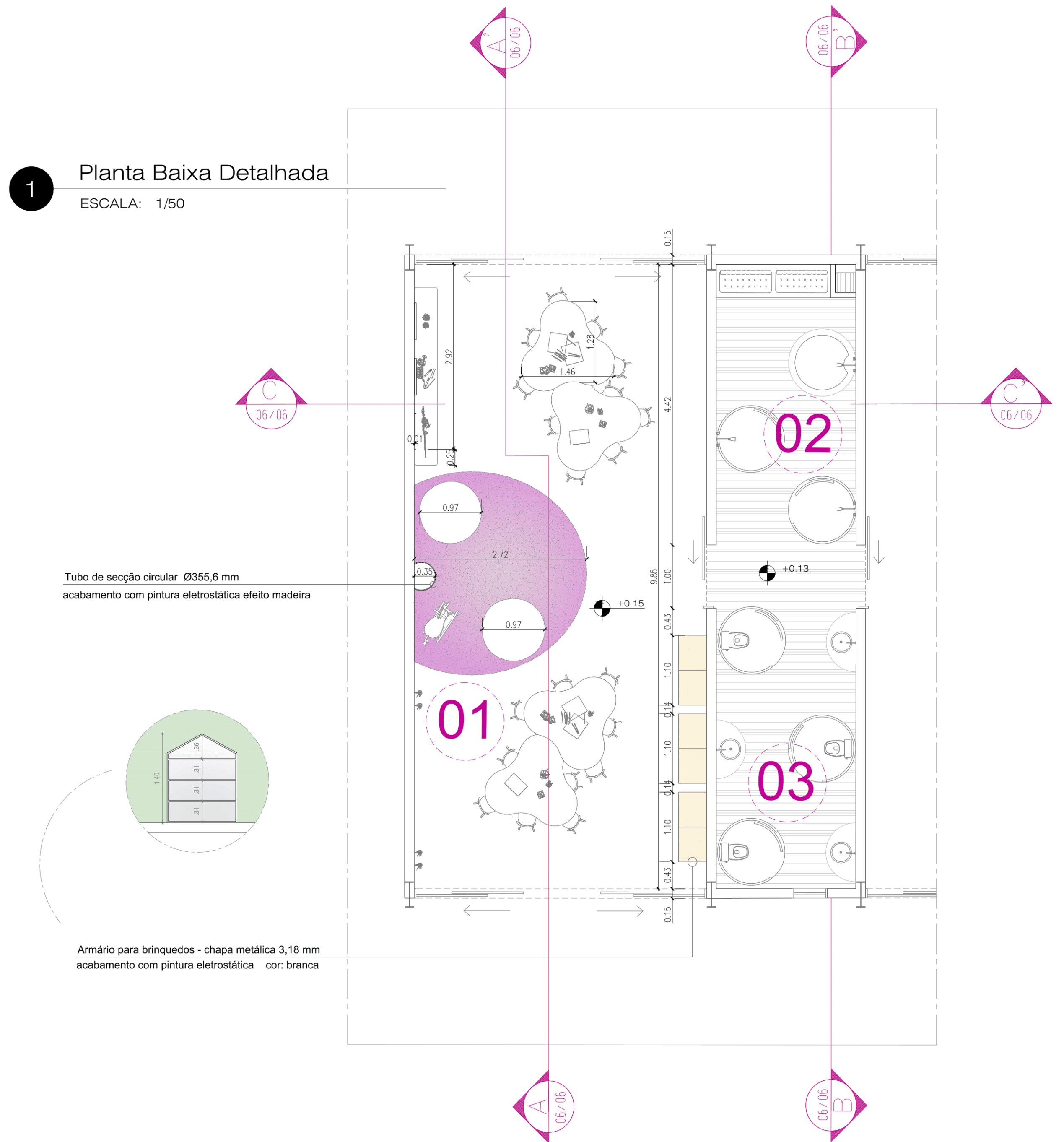
PERSPECTIVA EXPLODIDA



1

Planta Baixa Detalhada

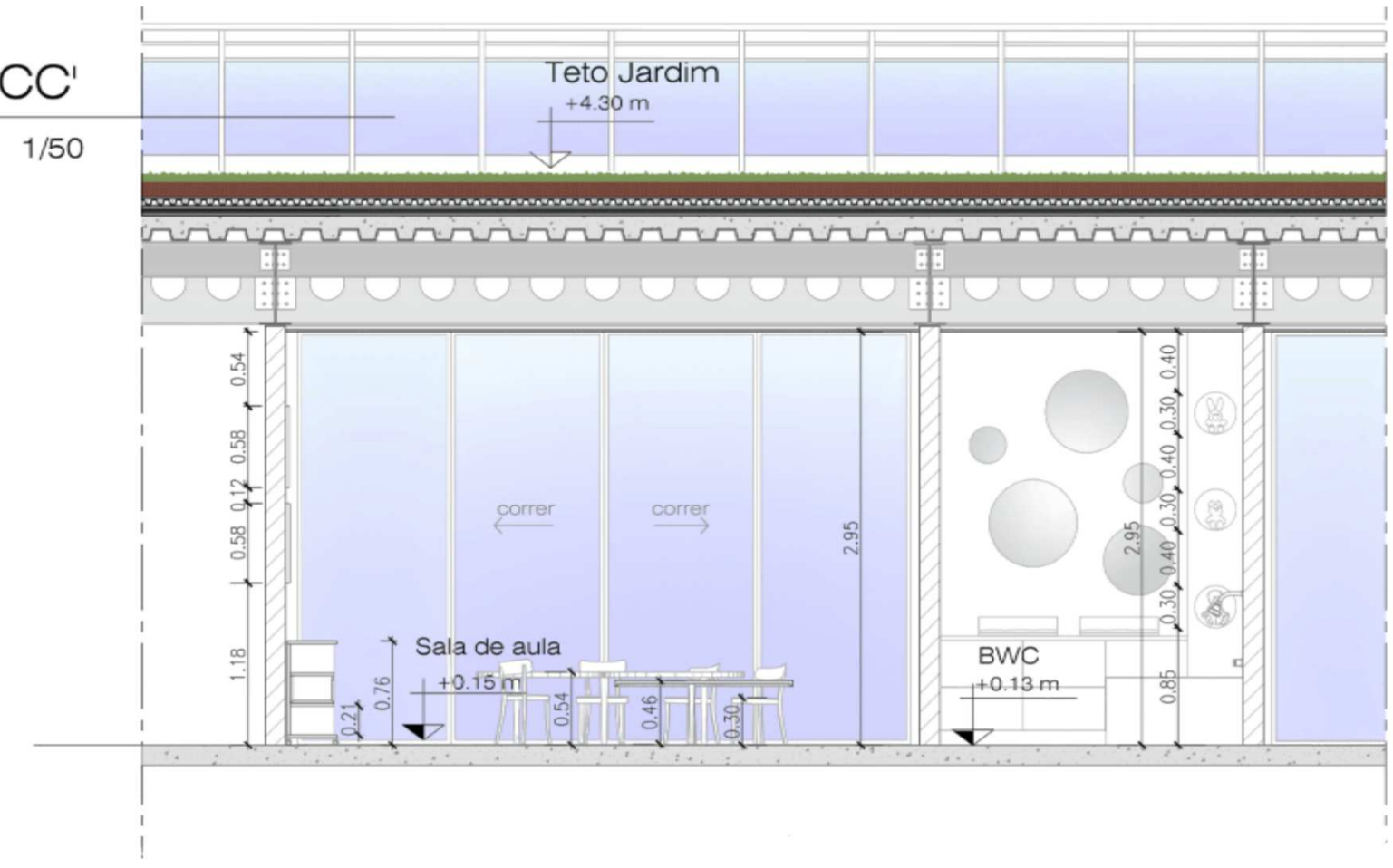
ESCALA: 1/50



2

Corte CC'

ESCALA: 1/50



3

Corte AA'

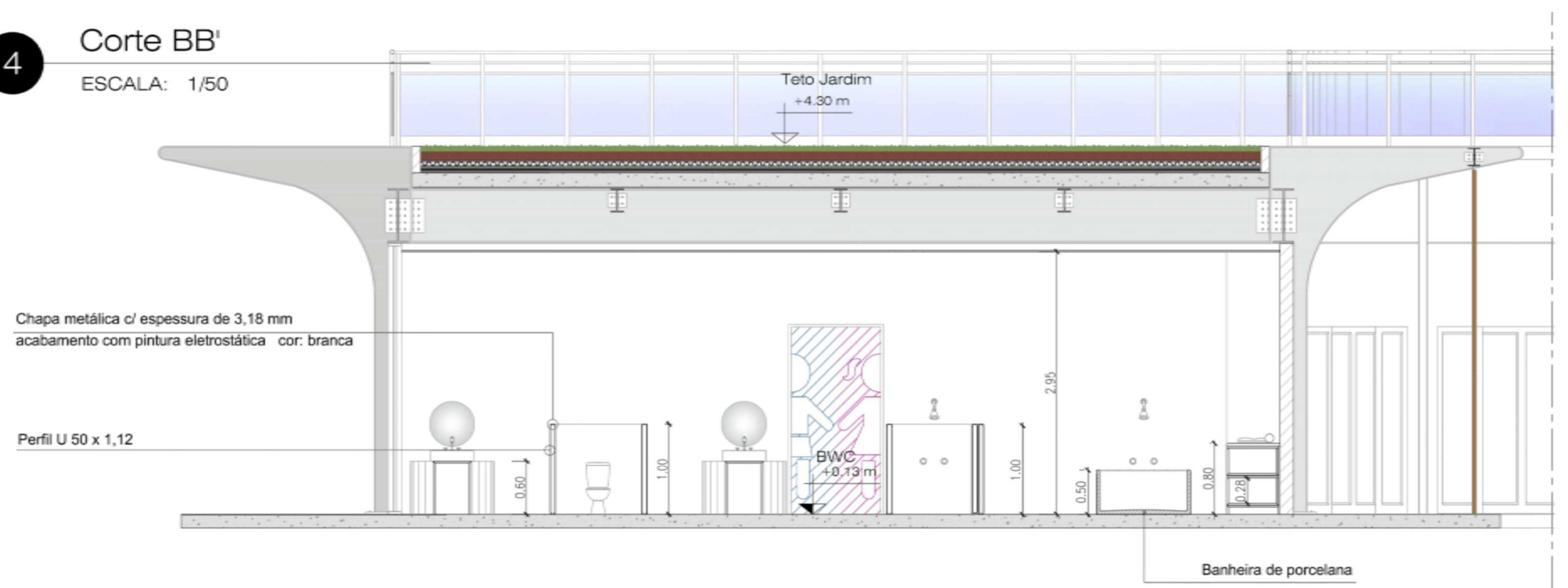
ESCALA: 1/50



4

Corte BB'

ESCALA: 1/50



PLANTAS E CORTES DETALHADOS



1 FACHADA NOROESTE



4 FACHADA SUDESTE



2 FACHADA SUDOESTE

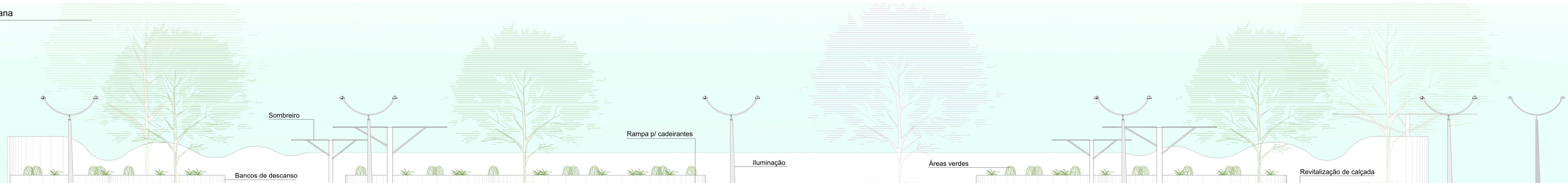


3 FACHADA NORDESTE

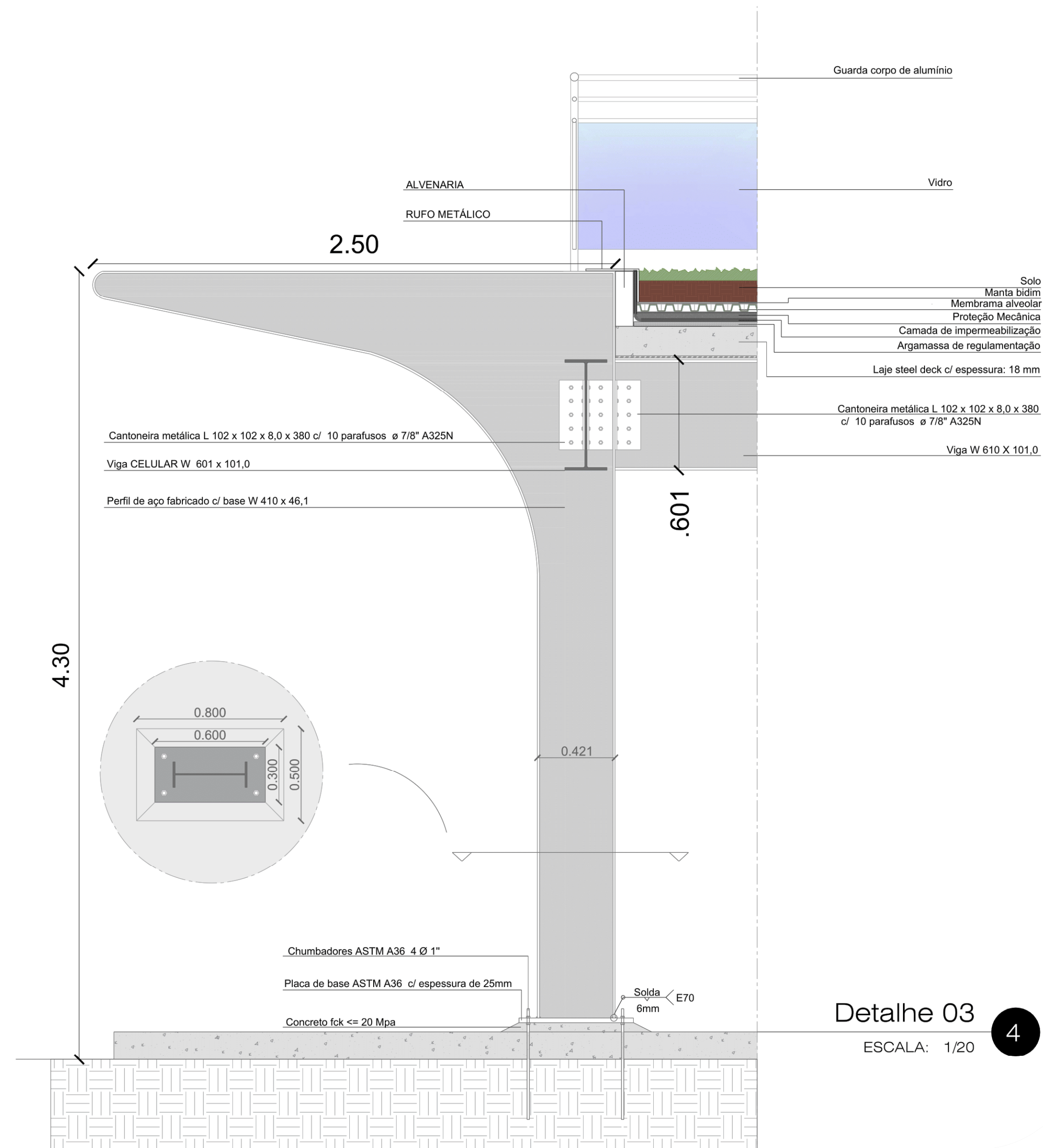
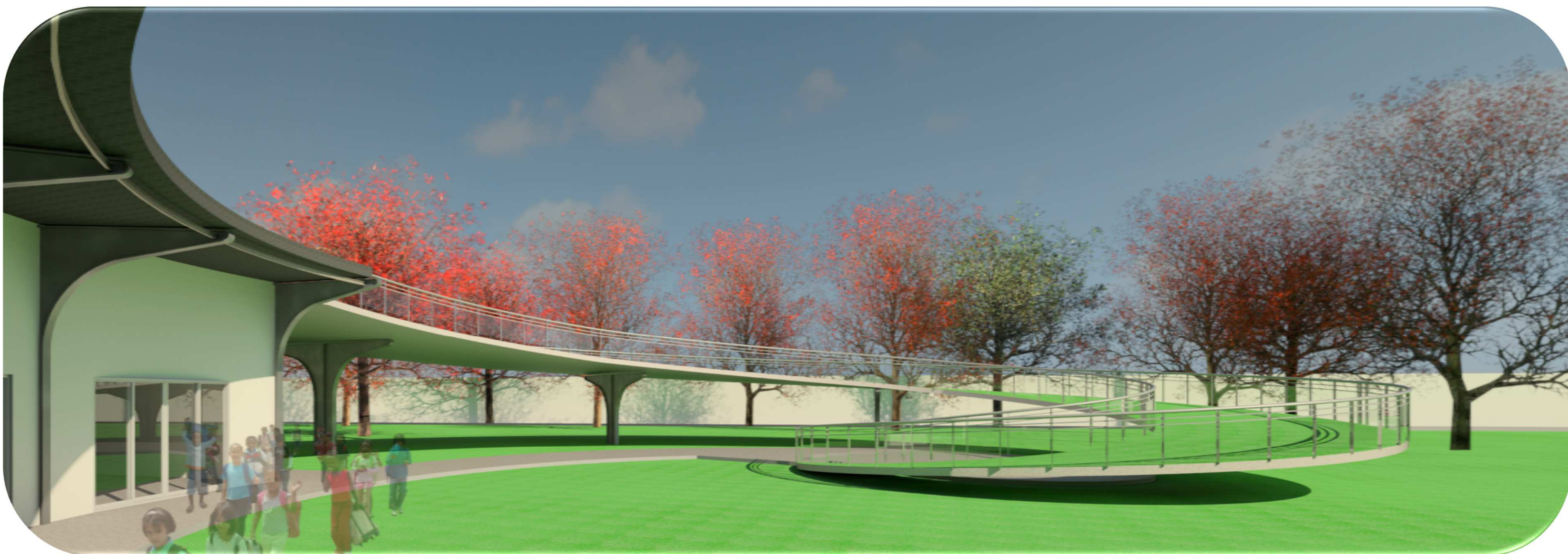


2 Intervenção Urbana

ESCALA: 1/100



FACHADAS



DETALHES CONSTRUTIVOS