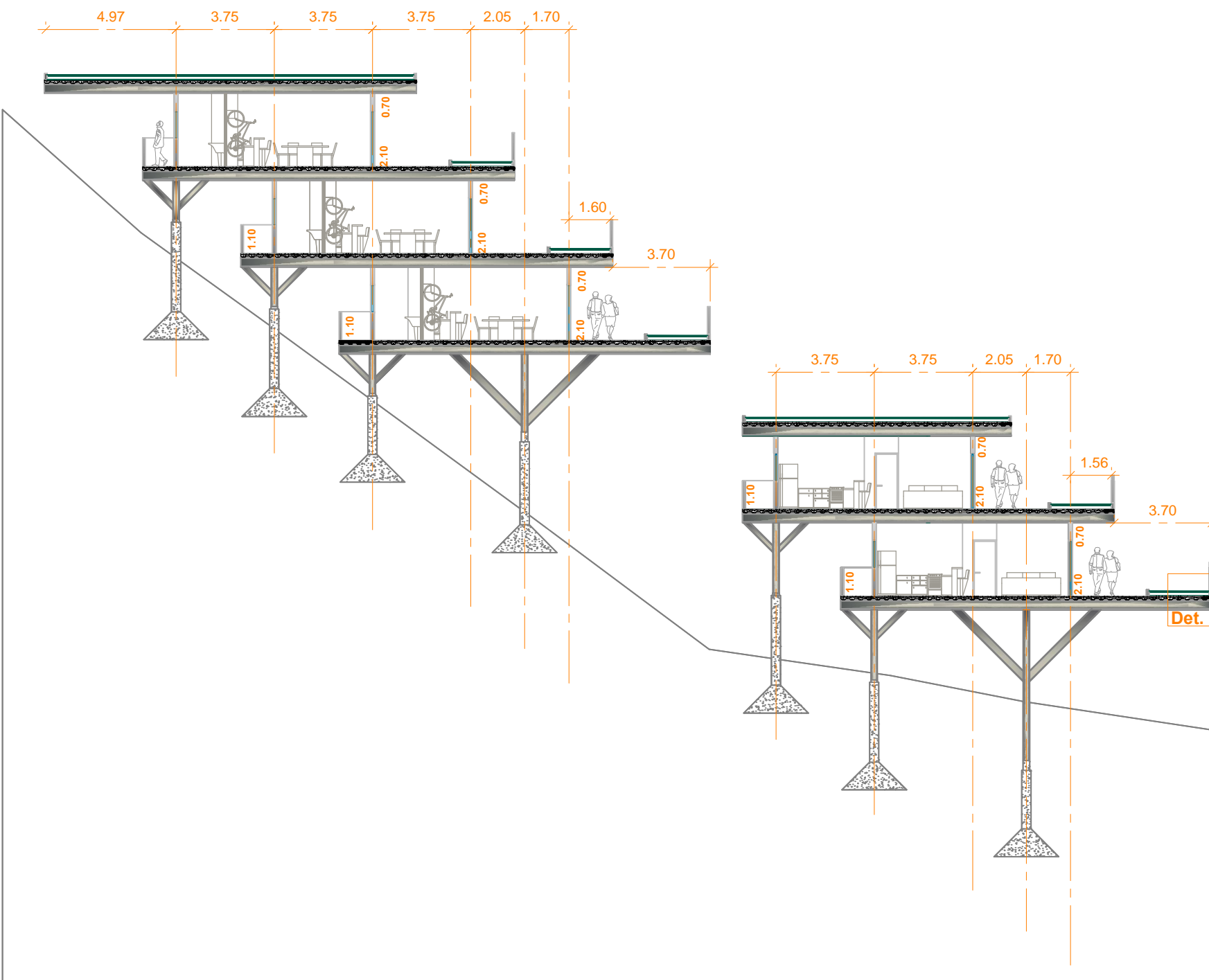
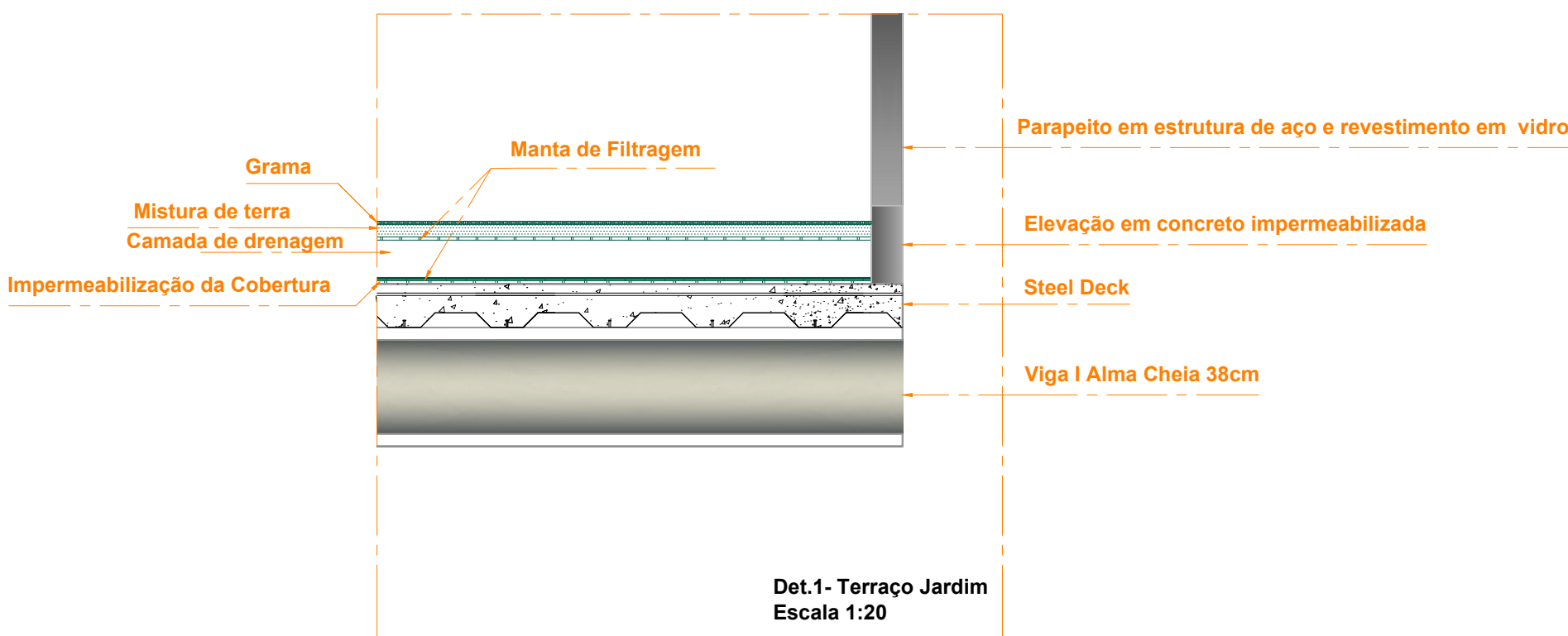
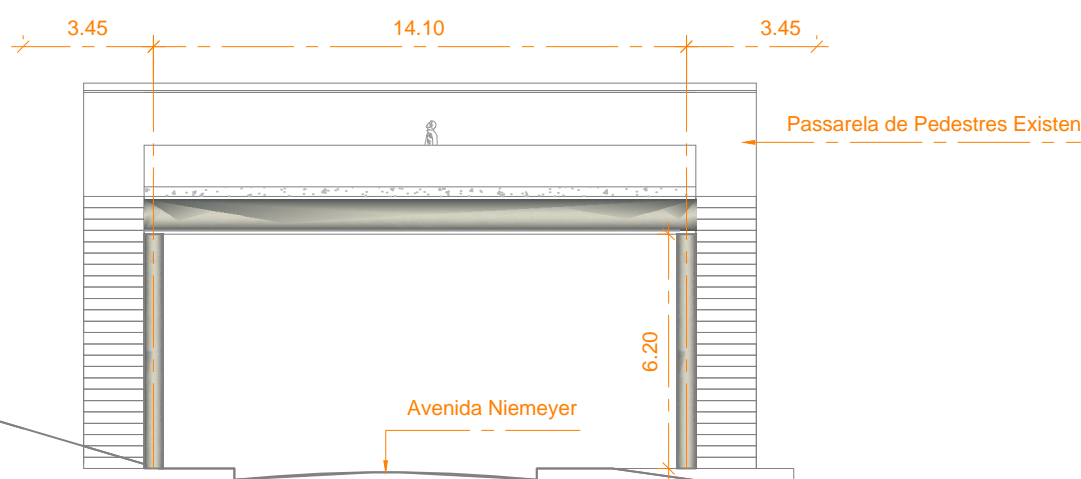


Corte Longitudinal- AA
Escala 1:200



Corte Transversal- BB
Escala 1:200



Nas lajes o uso de telhados jardins em todas as extensões afim de:

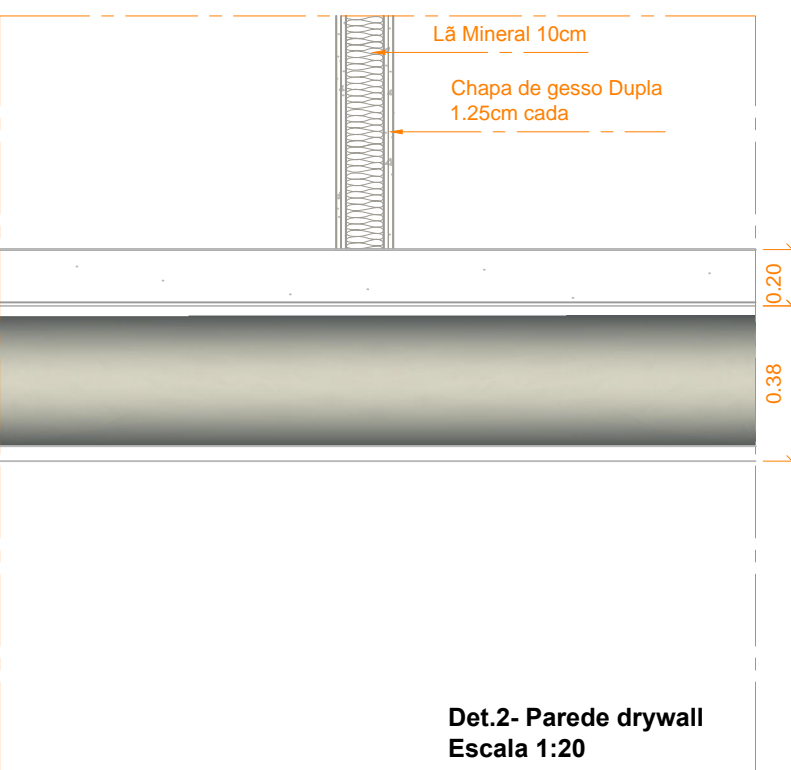
-Função estética, paisagística e áreas de lazer

-Redução das ilhas de calor, eficiência energética

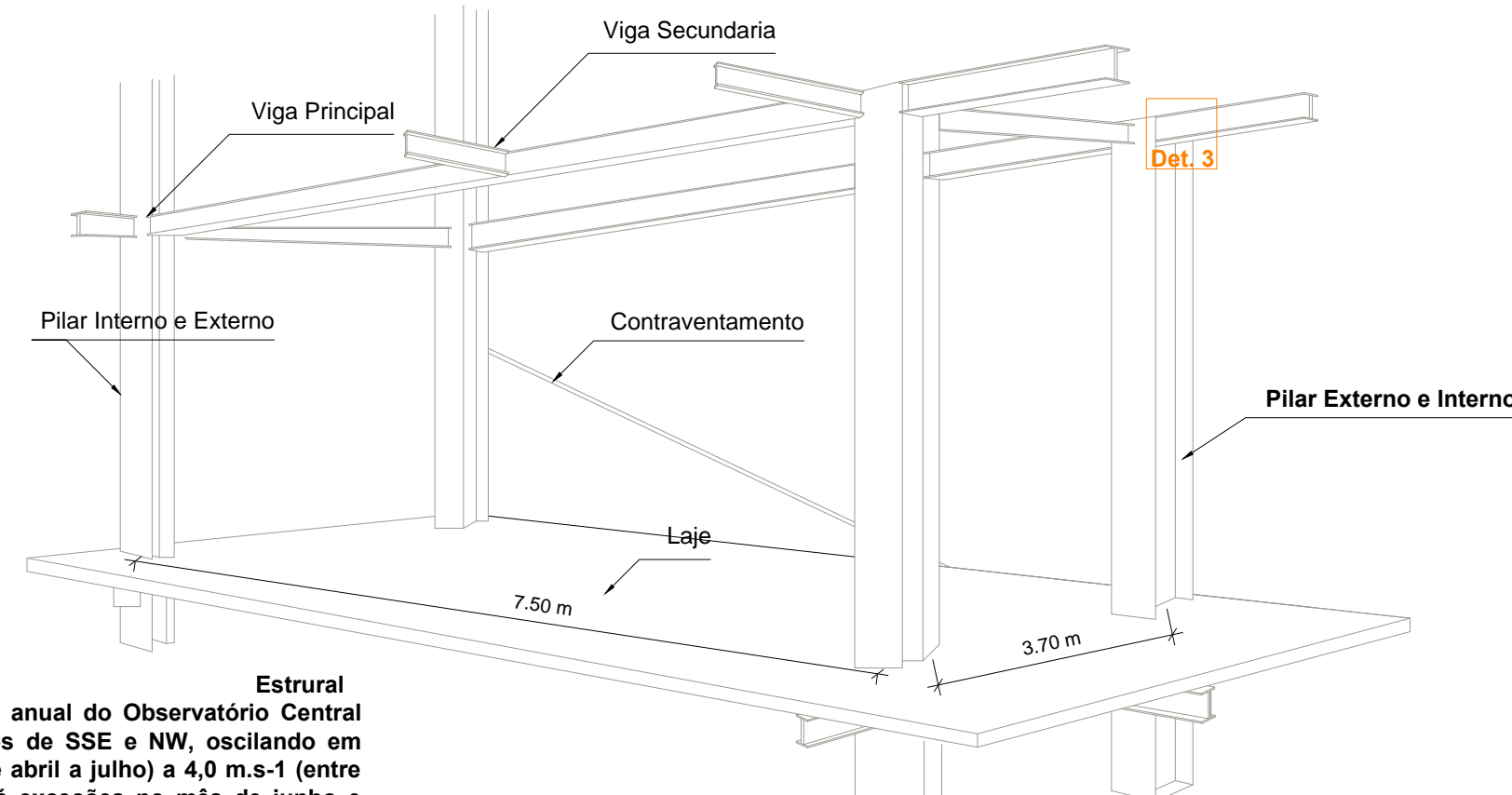
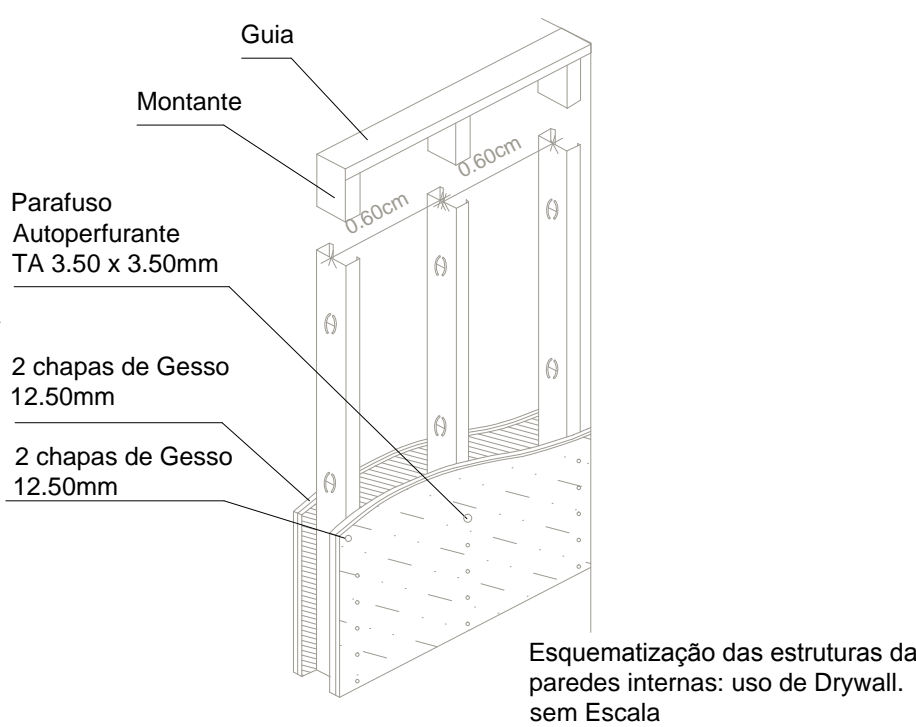
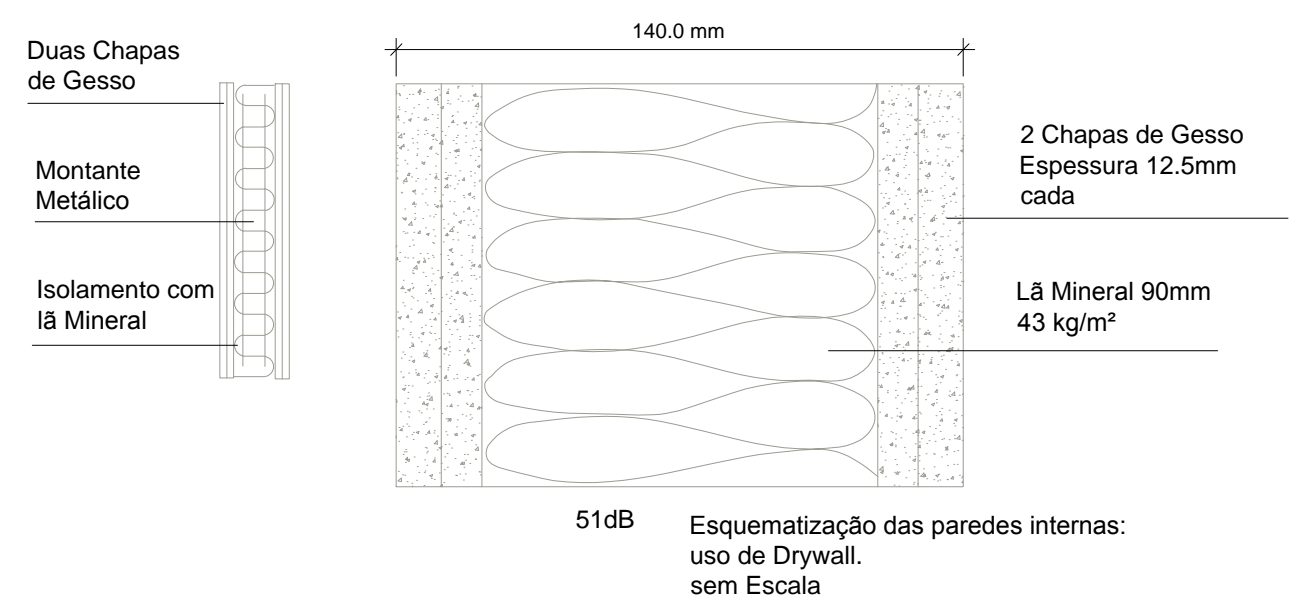
-Controle de enxurradas: a chuva é retardada reduzindo a quantidade de água ao solo evitando a sobrecarga no sistema de esgotos e no relevo.

-Conforto térmico e acústico: um telhado verde com 12cm de substrato pode reduzir até 40dB, através do isolamento.

-Custos e valorização do imóvel: podem ser mais baixos para o telhado verde, porém custos de produção e instalação são maiores, mas a longo prazo, a manutenção e reforma, são menores.



NBR 10151
Área mista, predominantemente residencial 55 dB (diurno) 50 dB (noturno)



A análise dos ventos pela rosa anual do Observatório Central indica 2 direções predominantes de SSE a NW, oscilando em uma velocidade de 2,8 m.s-1 (de abril a julho) a 4,0 m.s-1 (entre outubro e novembro), porém há exceções no mês de junho e julho FIDERJ(1978). Ventos de SW sopram no período da tarde e à noite quando o continente se encontra mais aquecido e Ventos de NW (brisa terrestre) predominam durante a madrugada e manhã, períodos em que o continente se encontra menos aquecido (Serra, 1970).

Esquematização da modulação em alma cheia de 1 módulo de apartamentos s/ escala

