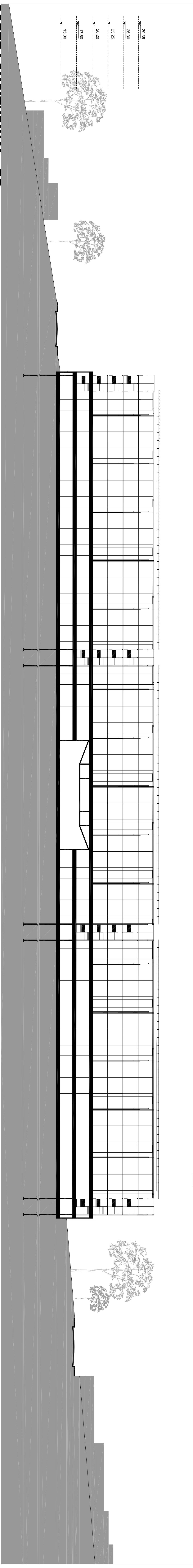




PLANTA TERREO

esc: 1:1000



CORTE LONGITUDINAL - BB

esc: 1:300

CONJUNTO 02

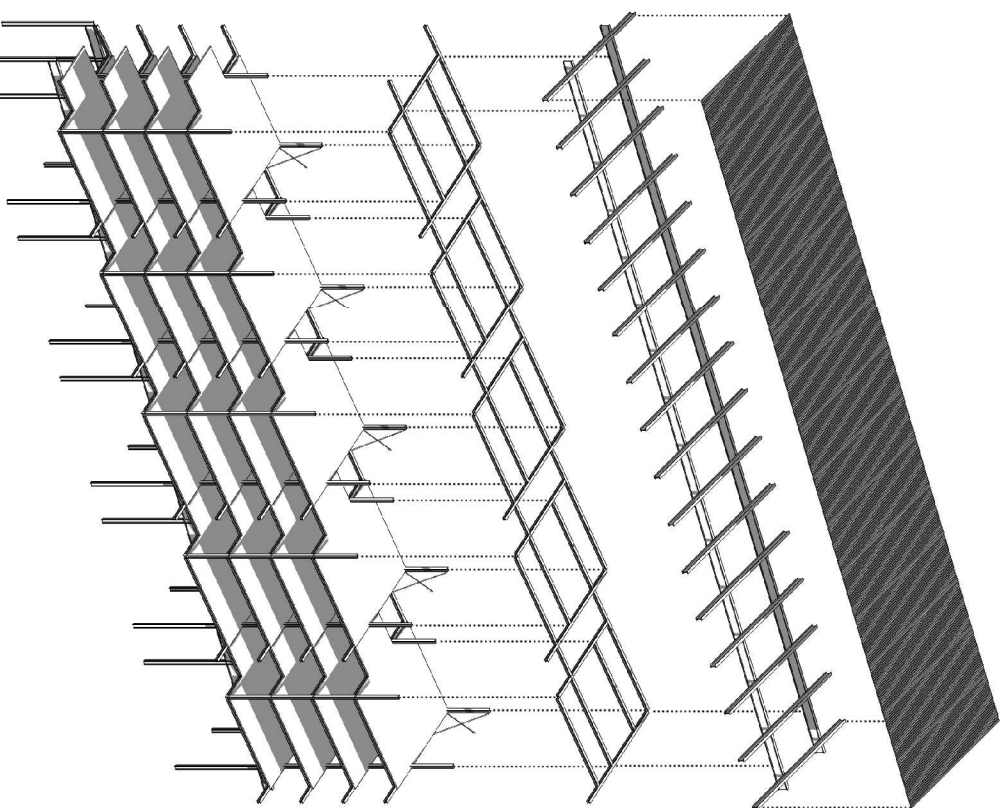
ESPECIFICAÇÃO DA ESTRUTURA

Os edifícios montados a partir de componentes pré-fabricados e elementos industrializados são facilmente reproduzíveis a partir da solução modular adotada, que também permitiu dentro da orientação inicial dos blocos a rotação da planta da unidade habitacional, de forma a melhor aproveitar a orientação solar norte.

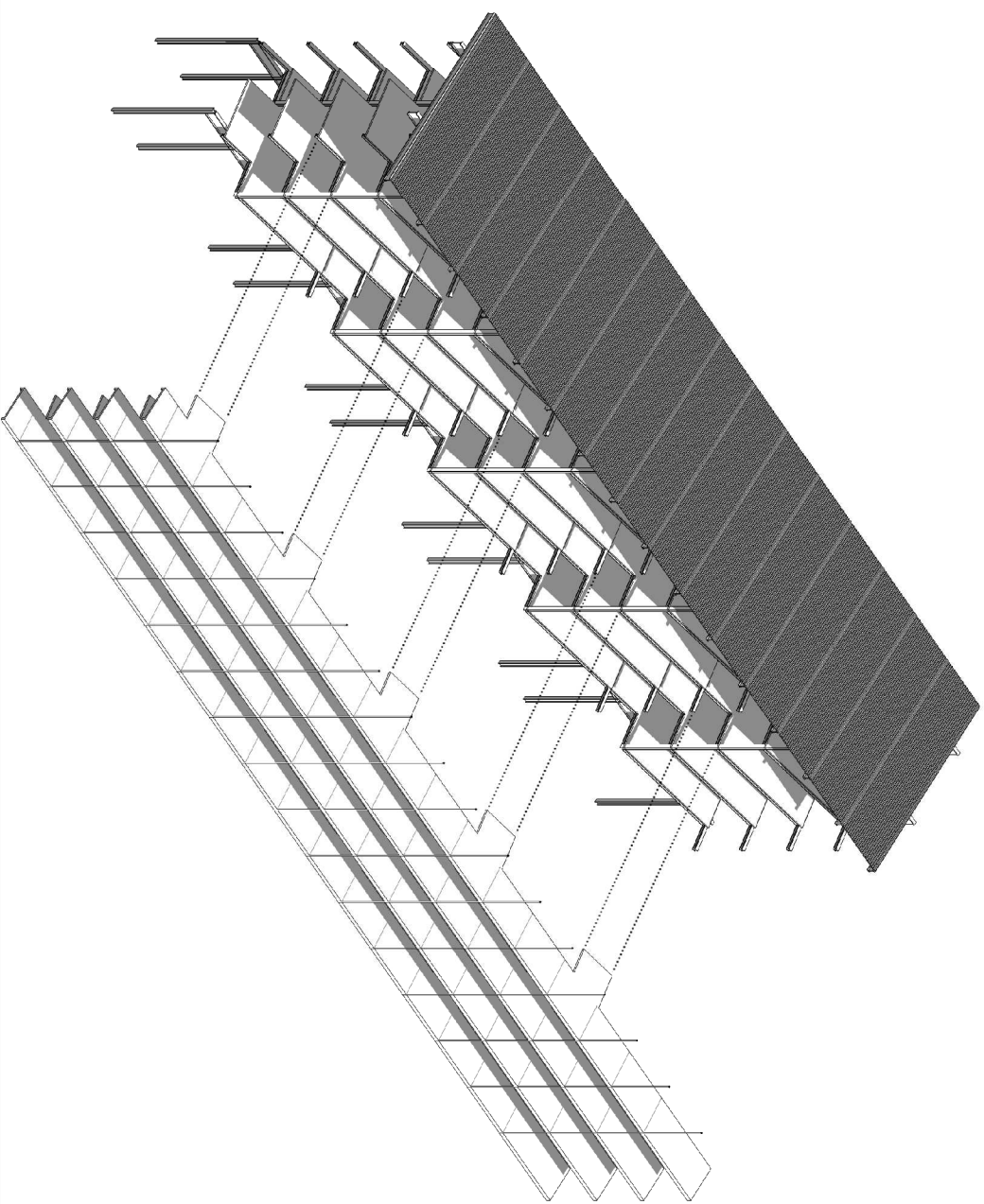
Também foi prevista a intervenção por parte dos usuários nas unidades habitacionais, ampliáveis, o que permite absorver programas variados além de incentivar o compromisso com a preservação do lugar e o senso de pertencimento à comunidade local.

Foi prevista a ventilação cruzada nos interiores das unidades além do sombreamento fornecido pela cobertura e um jardim vertical a fim de aperfeiçoar o desempenho bioclimático do edifício. O fechamento com venezianas bloqueia a luz solar sem obstruir a ventilação.

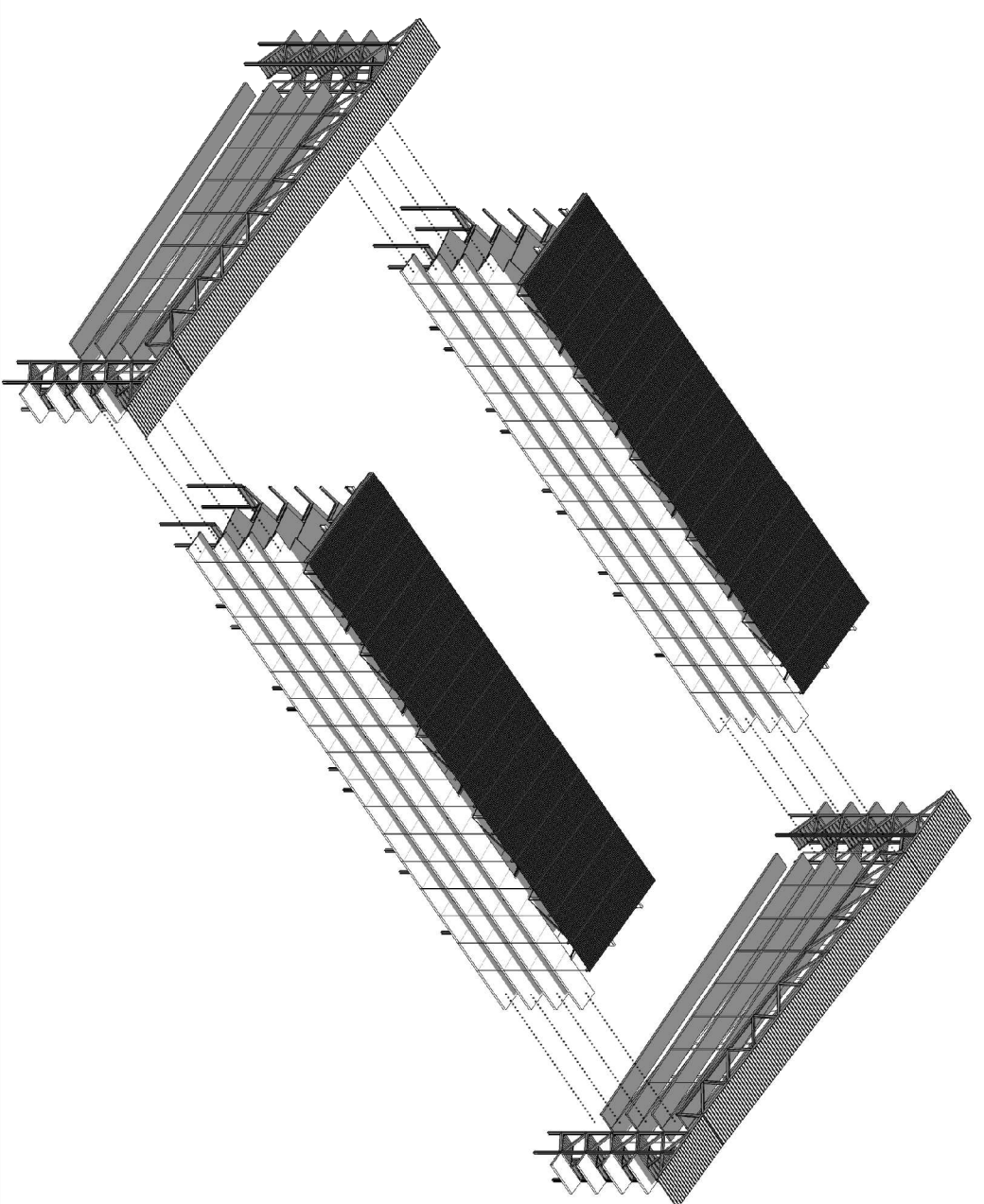
As estruturas em Steel Deck e Steel Frame são utilizadas trabalhando em conjunto com outros subsistemas industrializados, como o "Dry Wall". O papel cartão aderido na placa além de conferir um bom acabamento, auxilia na baixa resistência a tração do gesso. A fixação das placas é feita através de uma estrutura de perfis "U" de chapa galvanizada, fixados por parafusos auto-brocantes. Os espaços entre as duas placas fixadas no perfil podem servir para distribuir as instalações elétricas e hidráulicas, bem como para a colocação de isolantes térmicos e acústicos.



BLOCO DAS UNIDADES



PASSARELAS



RAMPAS E ESCADAS