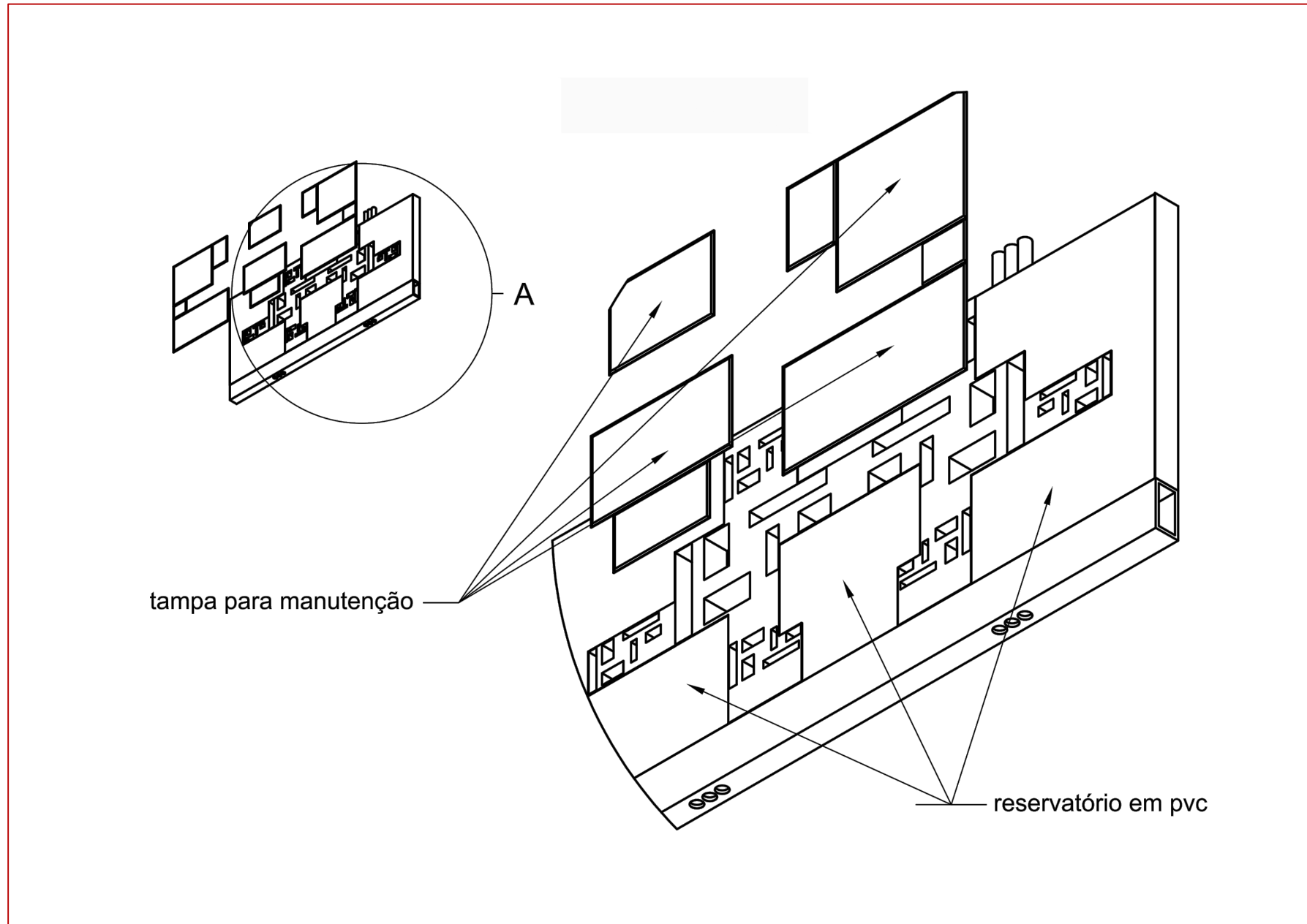




VISTA DAS EMPENAS COM OS PAINÉIS METÁLICOS



sistema de armazenamento para águas pluviais com capacidade de seis mil e quinhentos litros cada tendo o edifício uma reserva de treze mil litros de água, embutido entre as vigas de enrijecimento da estrutura e protegido por chapas de aço perfuradas convenientemente para garantir ao mesmo tempo a privacidade e a ventilação das áreas de serviços.

Esse sistema foi escolhido por se mostrar como energeticamente viável, pois uma vez armazenada a água ela não precisaria ser bombeada para o consumo. Sua utilização servirá para limpeza dos pavimentos, térreo e rega da área verde.

