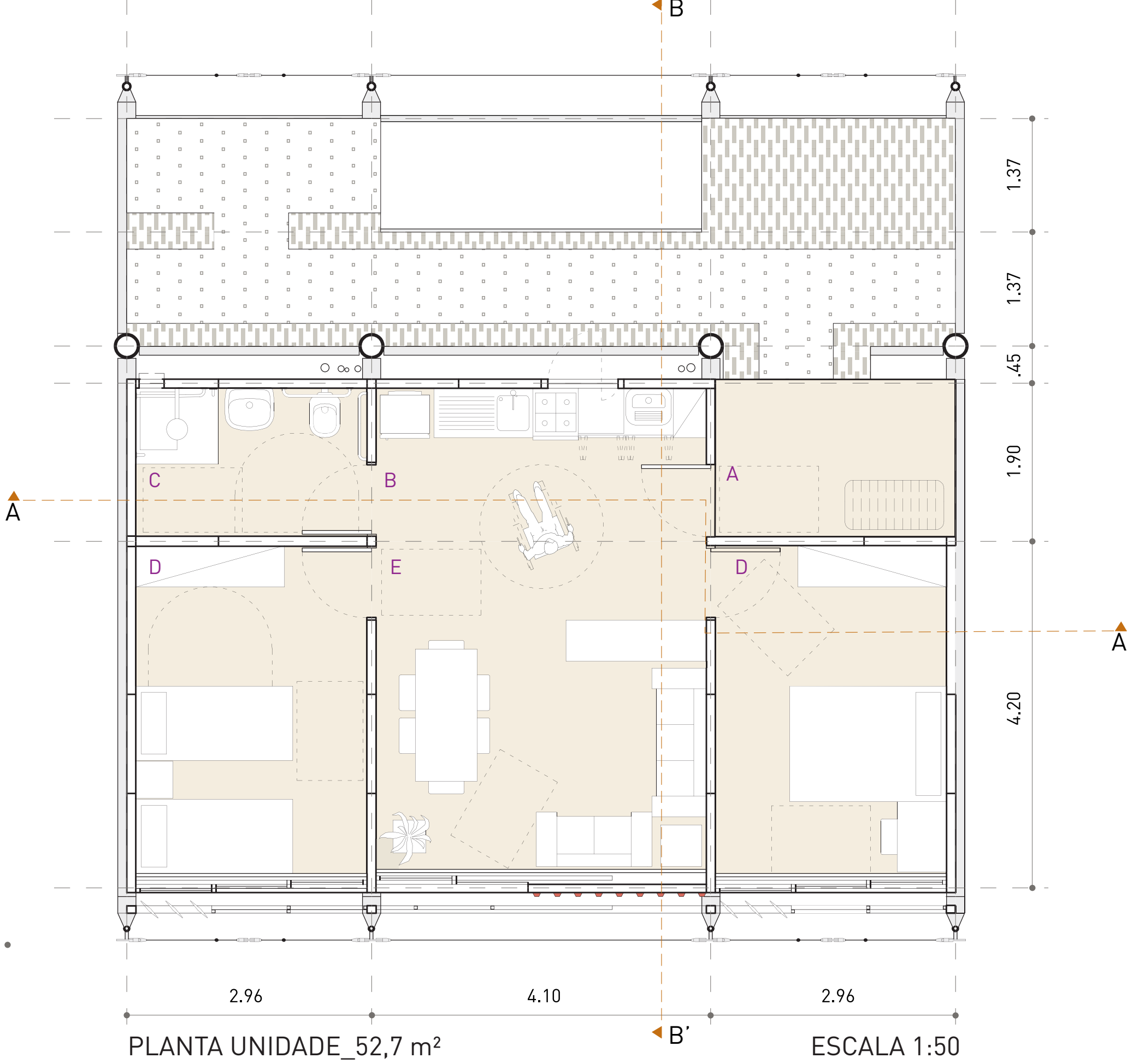
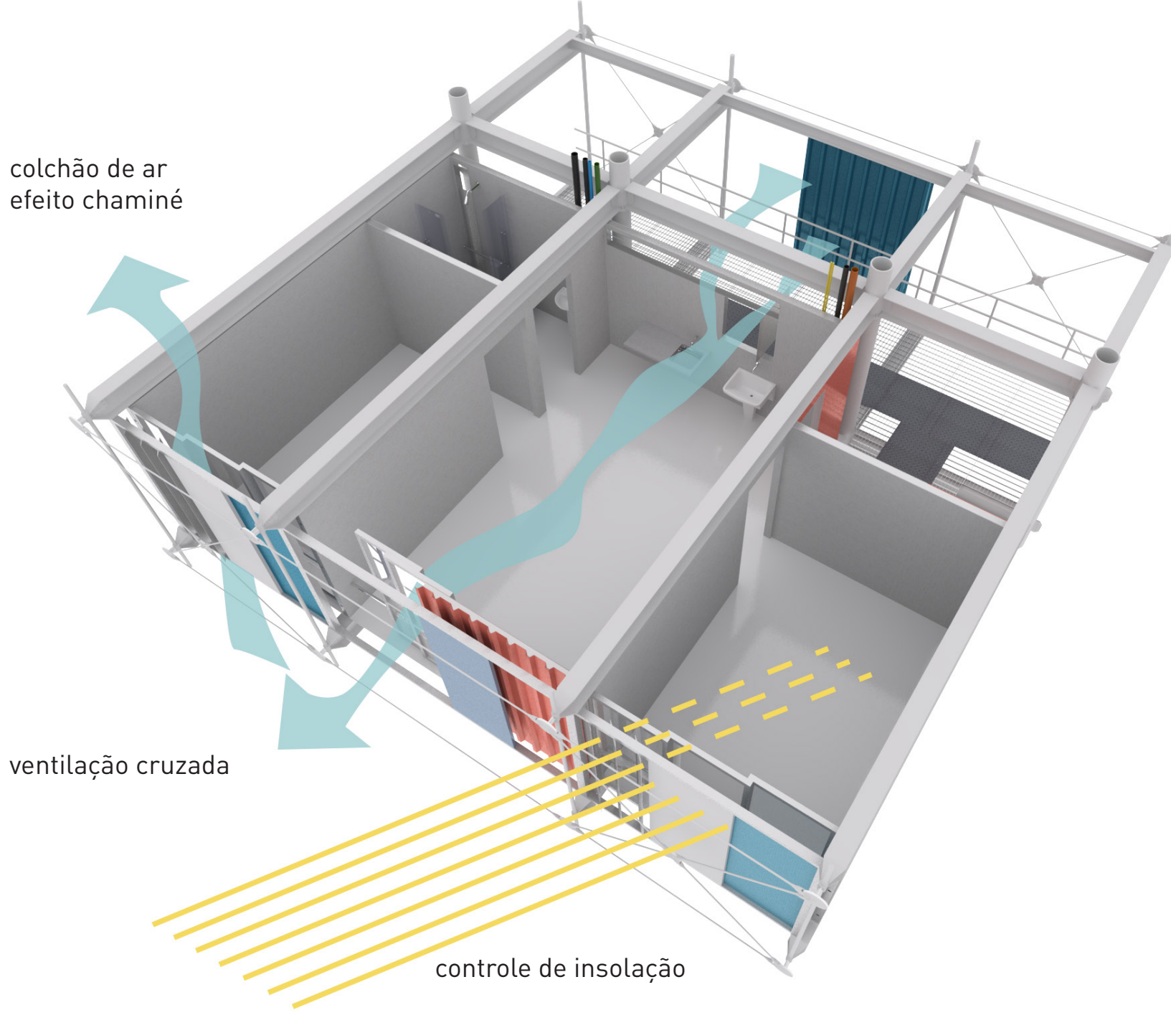


A unidade habitacional foi projetada no sistema Light Steel Framing com modulação de 600mm, o que deu o ritmo aos montantes e, portanto, às placas cimentícias e aberturas da casa. Já o plano do piso, sobre o qual se apoiam os guias, também em placa cimentícia, se apoia nas próprias vigas secundárias que travam a estrutura principal. Essas vigas também ancoram as de forro, gerando uma altura de entrepisos suficiente para um bom isolamento térmico-acústico, além de espaço de folga para o cabeamento elétrico.

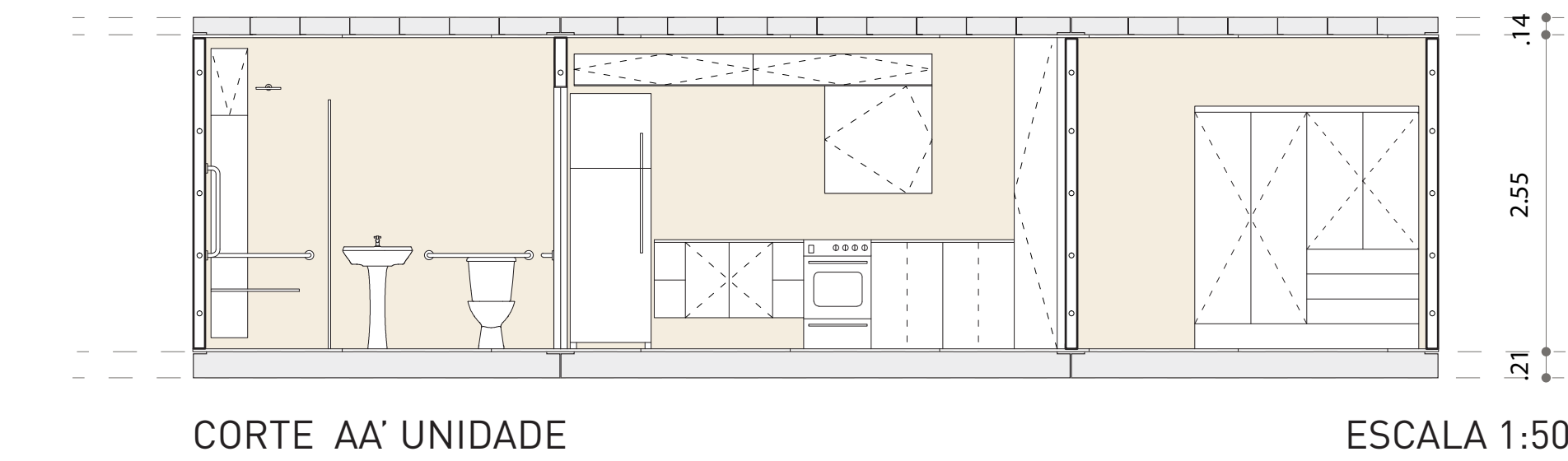
Totalmente acessíveis, pensadas da esquadria até a altura do guarda-corpo, e com área padrão de 52,7m², as habitações são uma composição de módulos conceituais que se articulam de forma a possibilitar uma expansão de mais que 10% da área original. Essa reorganização de plantas é possível graças às instalações aparentes de fácil manutenção, que alimentam a prumada hidráulica do módulo servidor e, assim, o resto da unidade - módulos servidos -, cujo acesso se dá através do módulo de expansão, virtual quintal cujo espelho cria a unidade de vizinhança.

Finalmente, é o encontro desses dois graus de modulação – construtiva e conceitual - que gerou um desenho absolutamente flexível e autônomo, o que permite à família nuclear um crescimento espacial, possibilitando futuros usos comerciais, ampliações de cozinha, montagem de um escritório, etc., respeitando assim as novas dinâmicas sociais e o próprio conceito de economia familiar.

ESTUDO BIOCLIMÁTICO

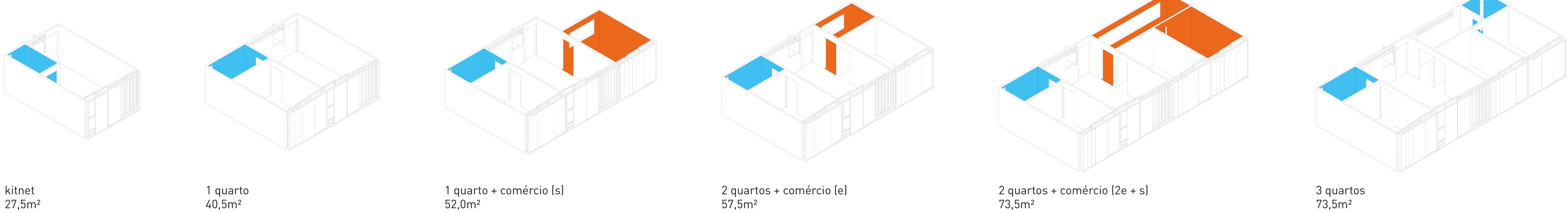


LEGENDA
A quintal B banheiro C cozinha D dormitório E sala

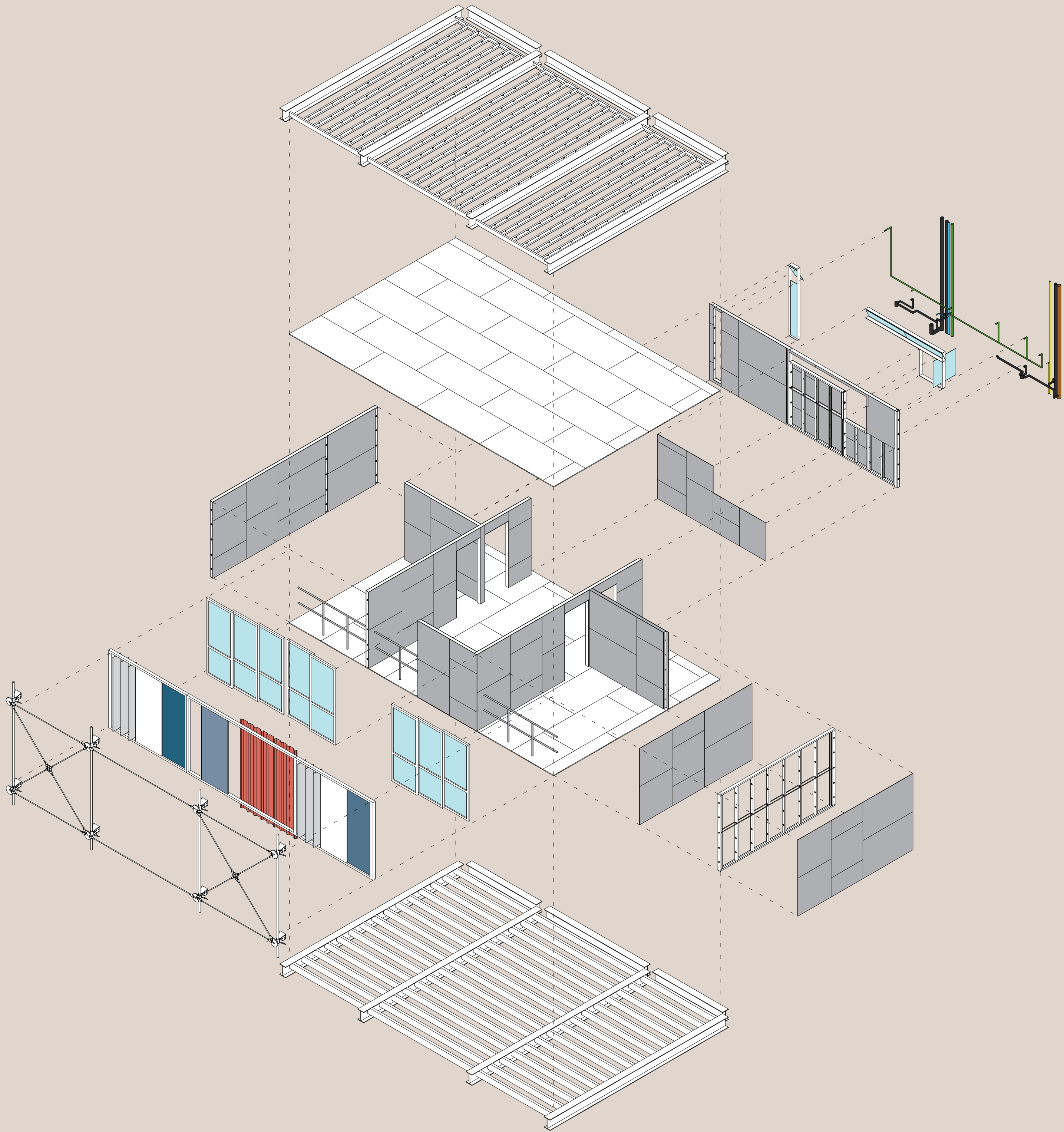


LEGENDA
s módulo servido e módulo de expansão
área molhada comércio

ESTUDO DE VARIAÇÃO



VISTA AXONOMÉTRICA EXPLODIDA



UNIDADE HABITACIONAL