

r. joão negrão



unidades para quatro pessoas



sala comercial



estacionamento



passagem de pedestres



playground



espaço social

o pátio proposto ao térreo visa a integração do conjunto ao espaço público da cidade. os eixos de circulação permitem que os indivíduos atravessem permeando as edificações em seu sentido longitudinal. também é considerado um espaço social aos moradores como convívio. salas comerciais estão dispostas na maior fachada frontal da edificação.

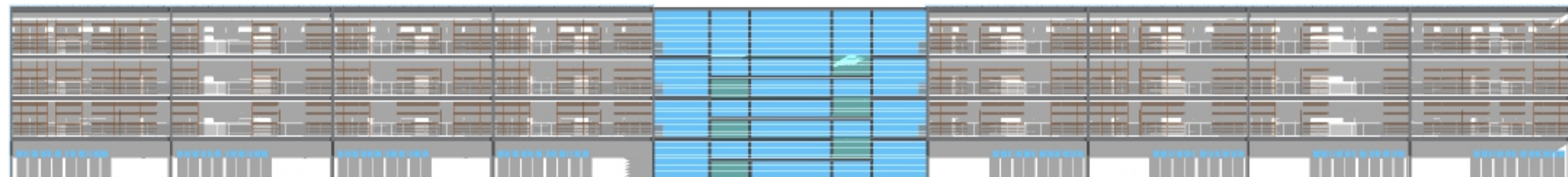
> acesso de pedestres

< acesso de pedestres

< acesso estacionamento

< acesso estacionamento

r. conselheiro laurindo



elevação a|a
sem escala

planta pavimento térreo
escala 1/250

av. visconde de guarapuava