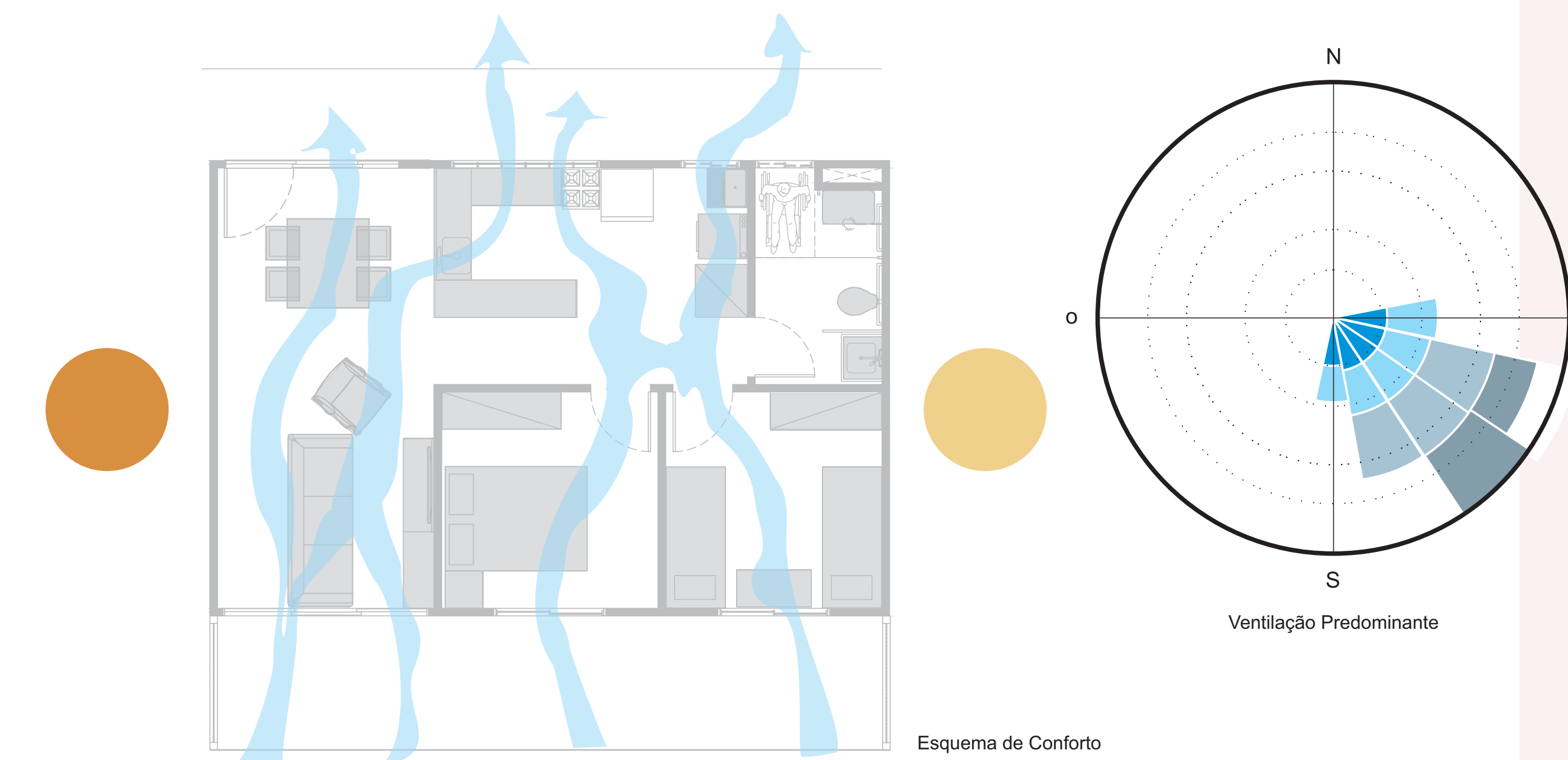


Esquema de Conforto - Corte em Perspectiva

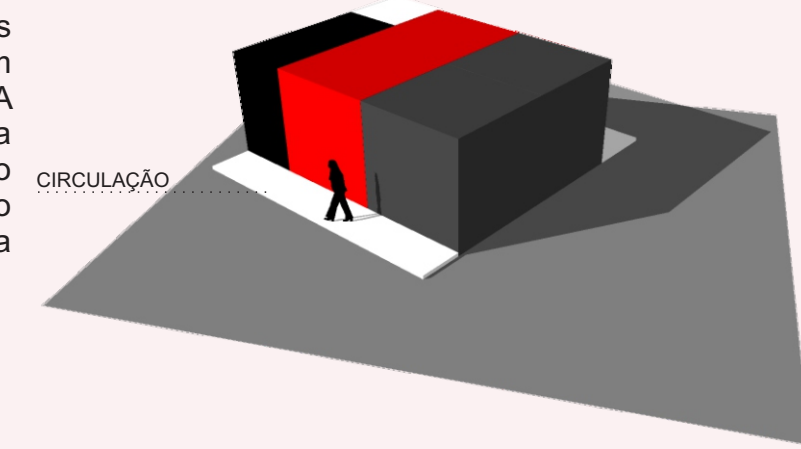


Esquema de Conforto

CÉLULA HABITACIONAL

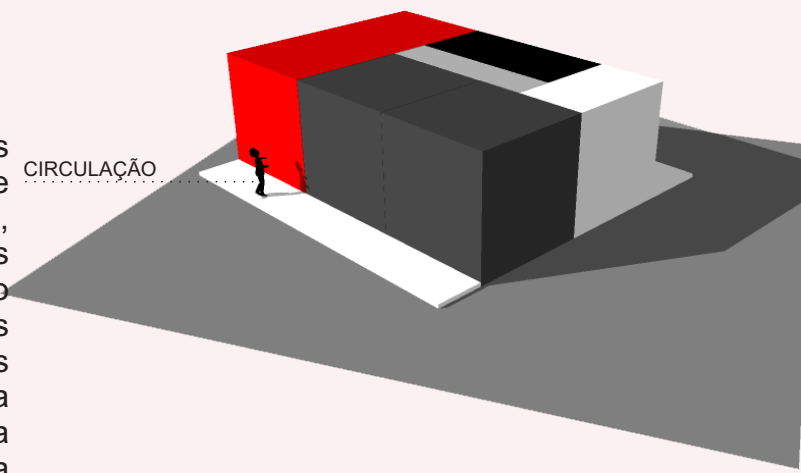
PROPOSTA A

A primeira proposta apresentava as salas no centro da habitação, dormitórios de um lado e ambientes molhados, do outro. A distância entre o banheiro e os quartos e a localização de um dos dormitórios para o norte, não recebendo ventilação predominante, resultou o descarte da proposta.

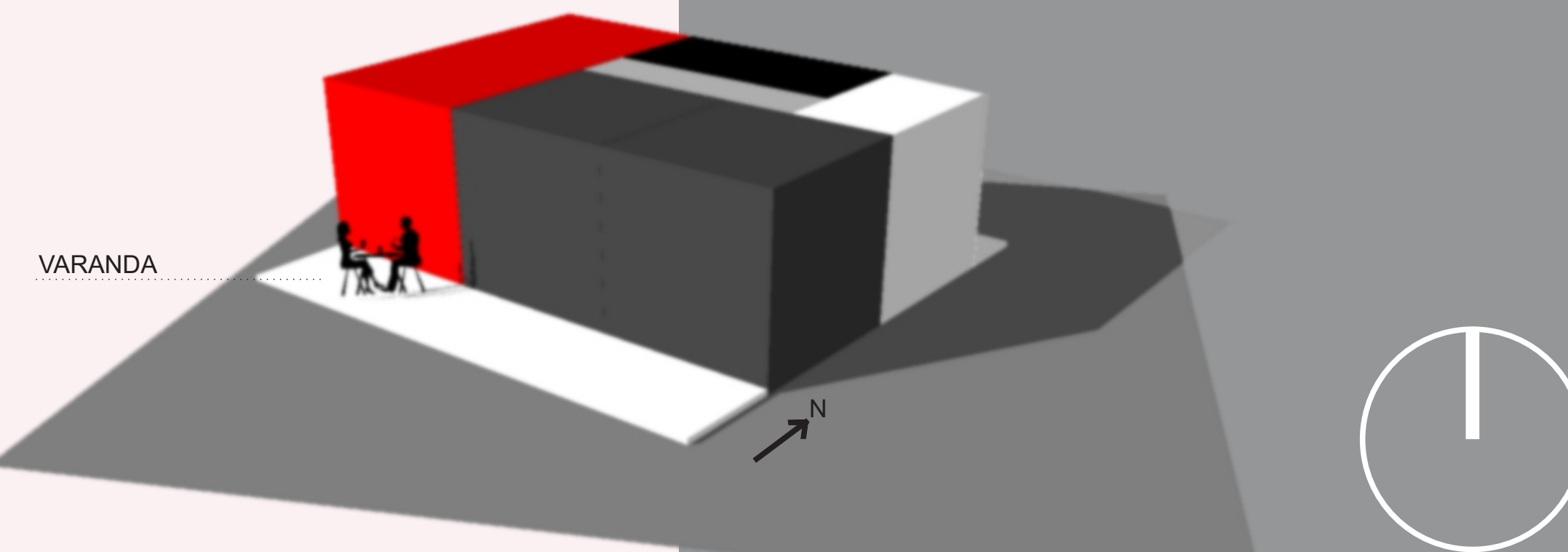


PROPOSTA B

A segunda proposta apresentava as salas deslocadas para a extremidade com os dormitórios voltados para o sul, recebendo assim ambos os ventos predominantes do sudeste e recebendo menos incidência solar durante o ano. Os ambientes molhados foram posicionados na fachada norte. Nesta proposta a varanda privada se posicionou na fachada norte e a circulação externa na fachada sul.

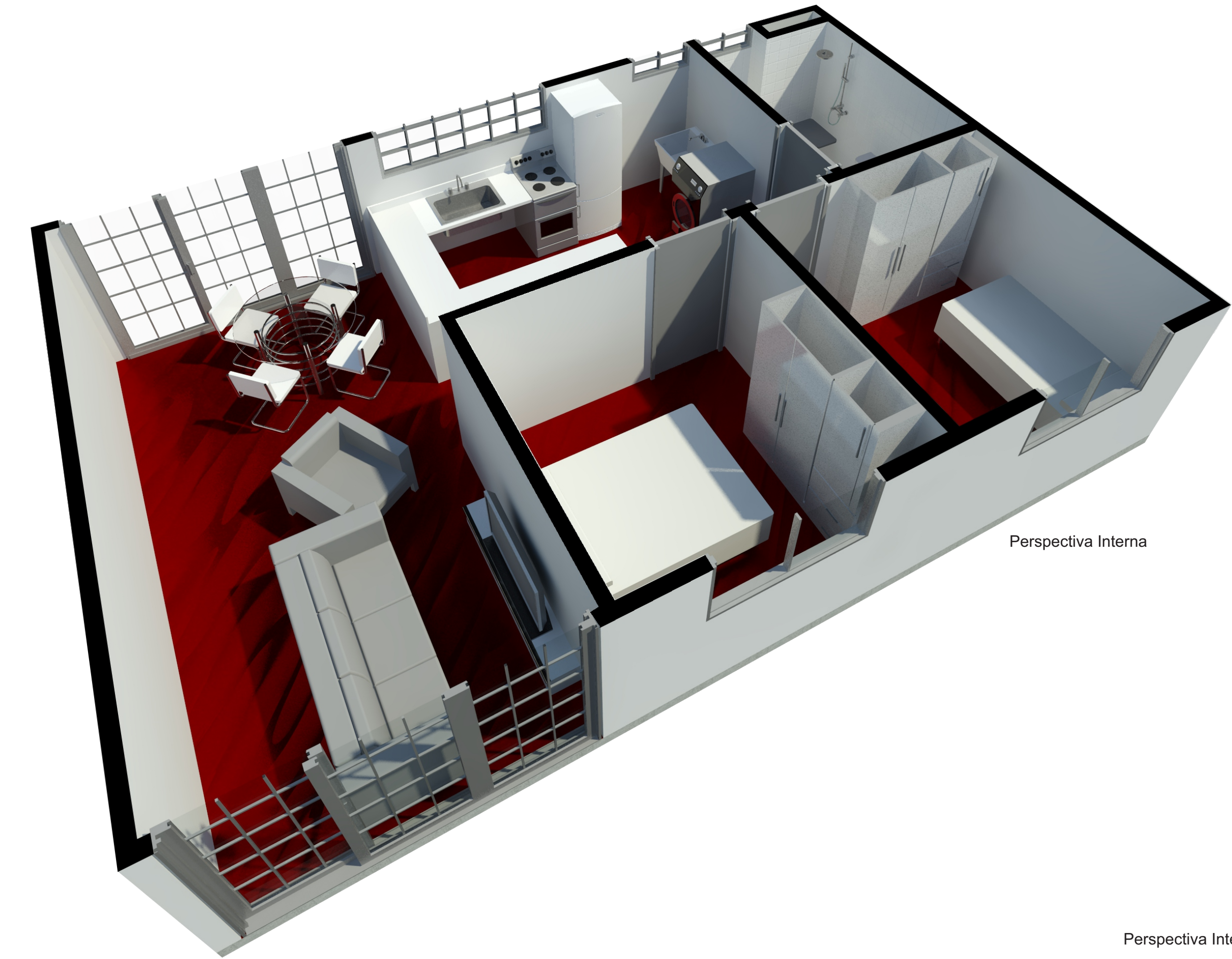
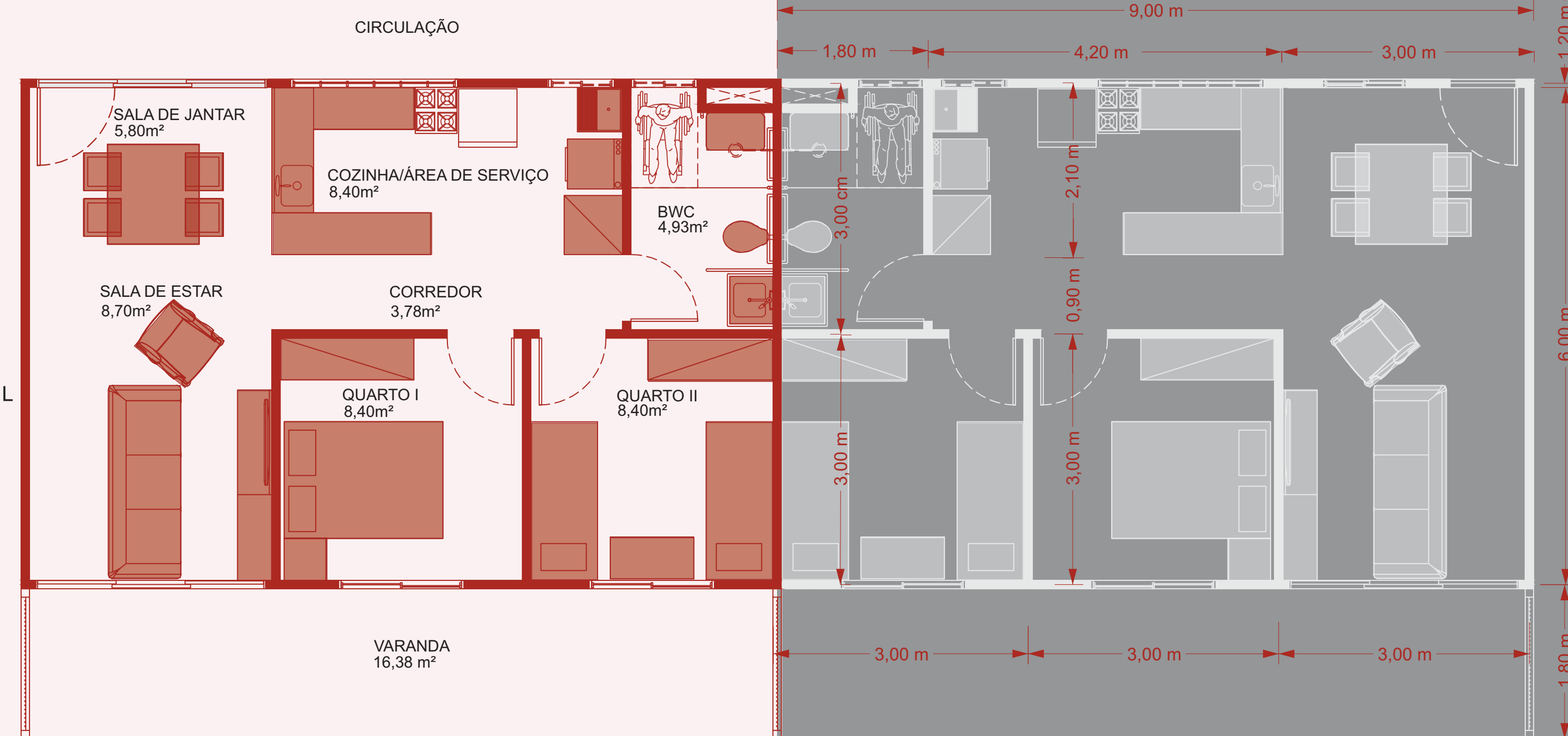


- ESTAR/JANTAR
- QUARTOS
- CORREDOR
- COZINHA/SERVIÇO
- BANHEIRO



PROPOSTA FINAL

A proposta final desloca a varanda para o sul, onde localizam-se os dormitórios, que requerem maior privacidade, e a sala de estar. A circulação comum voltou-se para o norte, adjacente aos ambientes que demandam menor necessidade de privacidade.



Perspectiva Interna

Perspectiva Interna

