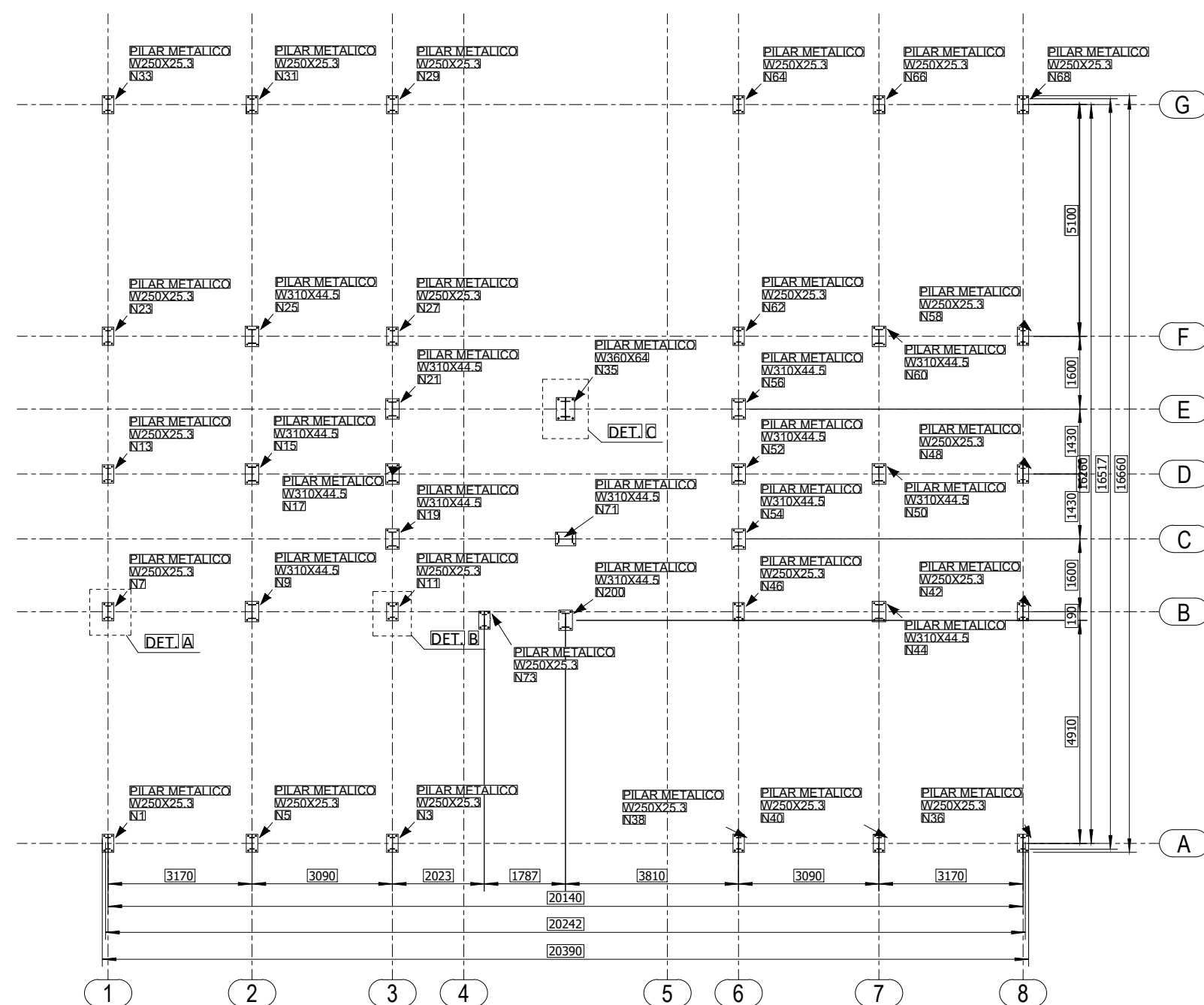


PLANTA BAIXA + ESTRUTURA  
PAVIMENTO TÉRREO  
ESC 1/150



PLANTA DE APOIO  
ESC 1/125

| Envolvórias das reações em nós |                            |                          |            |            |              |              |              |
|--------------------------------|----------------------------|--------------------------|------------|------------|--------------|--------------|--------------|
| Referência                     | Descrição                  | Reações em eixos globais |            |            |              |              |              |
|                                |                            | Rx<br>(kN)               | Ry<br>(kN) | Rz<br>(kN) | Mx<br>(kN·m) | My<br>(kN·m) | Mz<br>(kN·m) |
| N1                             | Valor mínimo da envoltória | -34.594                  | -3.986     | -19.409    | -11.32       | -1.64        | 0.00         |
|                                | Valor máximo da envoltória | 3.434                    | 3.921      | 156.352    | 9.73         | 1.84         | 0.00         |
| N3                             | Valor mínimo da envoltória | -0.147                   | -3.773     | 45.076     | -10.77       | -0.35        | 0.00         |
|                                | Valor máximo da envoltória | 0.130                    | 3.916      | 101.716    | 8.80         | 0.30         | 0.00         |
| N5                             | Valor mínimo da envoltória | -0.147                   | -5.457     | 18.961     | -11.46       | -0.34        | 0.00         |
|                                | Valor máximo da envoltória | 30.314                   | 4.961      | 226.178    | 10.05        | 0.30         | 0.00         |
| N7                             | Valor mínimo da envoltória | -4.309                   | -2.327     | 70.175     | -10.74       | -2.42        | 0.00         |
|                                | Valor máximo da envoltória | 5.406                    | 2.756      | 161.387    | 8.85         | 2.77         | 0.00         |
| N9                             | Valor mínimo da envoltória | -0.348                   | -5.735     | 134.910    | -29.04       | -1.48        | 0.00         |
|                                | Valor máximo da envoltória | 1.732                    | 7.656      | 314.384    | 23.04        | 2.77         | 0.00         |
| N11                            | Valor mínimo da envoltória | -0.143                   | -20.986    | -103.720   | -10.23       | -0.34        | 0.00         |
|                                | Valor máximo da envoltória | 0.136                    | 2.811      | 297.363    | 8.01         | 0.32         | 0.00         |
| N13                            | Valor mínimo da envoltória | -3.240                   | -2.297     | 52.397     | -10.79       | -1.87        | 0.00         |
|                                | Valor máximo da envoltória | 3.131                    | 2.778      | 120.421    | 8.78         | 1.60         | 0.00         |
| N15                            | Valor mínimo da envoltória | 0.151                    | -5.822     | 100.453    | -28.78       | -0.92        | 0.00         |
|                                | Valor máximo da envoltória | 2.891                    | 7.214      | 233.558    | 23.06        | 3.63         | 0.00         |
| N17                            | Valor mínimo da envoltória | -0.764                   | -5.975     | 74.483     | -28.54       | -1.83        | 0.00         |
|                                | Valor máximo da envoltória | 0.755                    | 7.605      | 210.243    | 22.45        | 1.78         | 0.00         |
| N19                            | Valor mínimo da envoltória | -2.596                   | -6.086     | -117.338   | -28.60       | -3.42        | 0.00         |
|                                | Valor máximo da envoltória | -0.143                   | 31.149     | 311.980    | 22.54        | 0.86         | 0.00         |
| N21                            | Valor mínimo da envoltória | -35.392                  | -25.929    | -68.110    | -29.95       | -3.41        | 0.00         |
|                                | Valor máximo da envoltória | -0.113                   | 10.301     | 318.885    | 23.20        | 0.86         | 0.00         |
| N23                            | Valor mínimo da envoltória | -4.303                   | -2.278     | 70.175     | -10.86       | -2.40        | 0.00         |
|                                | Valor máximo da envoltória | 5.403                    | 2.813      | 161.387    | 8.74         | 2.76         | 0.00         |
| N25                            | Valor mínimo da envoltória | -0.311                   | -6.281     | 134.907    | -28.93       | -1.36        | 0.00         |
|                                | Valor máximo da envoltória | 1.744                    | 7.159      | 314.382    | 23.45        | 2.76         | 0.00         |
| N27                            | Valor mínimo da envoltória | -0.137                   | -3.393     | -153.672   | -10.23       | -0.32        | 0.00         |
|                                | Valor máximo da envoltória | 0.138                    | 26.872     | 251.807    | 8.08         | 0.32         | 0.00         |
| N29                            | Valor mínimo da envoltória | -0.117                   | -3.338     | 45.076     | -11.24       | -0.27        | 0.00         |
|                                | Valor máximo da envoltória | 0.130                    | 4.838      | 101.716    | 8.64         | 0.29         | 0.00         |
| N31                            | Valor mínimo da envoltória | -0.117                   | -4.756     | 24.481     | -12.60       | -0.27        | 0.00         |
|                                | Valor máximo da envoltória | 29.054                   | 6.914      | 217.126    | 9.44         | 0.29         | 0.00         |
| N33                            | Valor mínimo da envoltória | -27.725                  | -3.444     | -3.702     | -11.98       | -1.57        | 0.00         |
|                                | Valor máximo da envoltória | 3.431                    | 4.945      | 151.369    | 9.32         | 1.83         | 0.00         |
| N35                            | Valor mínimo da envoltória | -34.188                  | -31.462    | 12.687     | -111.70      | -3.83        | 0.00         |
|                                | Valor máximo da envoltória | 32.841                   | 32.298     | 112.564    | 99.41        | 3.70         | 0.00         |
| N36                            | Valor mínimo da envoltória | -3.430                   | -3.935     | -13.551    | -11.18       | -1.83        | 0.00         |
|                                | Valor máximo da envoltória | 33.193                   | 3.891      | 161.684    | 9.47         | 1.63         | 0.00         |
| N38                            | Valor mínimo da envoltória | -0.135                   | -3.720     | 45.076     | -10.64       | -0.32        | 0.00         |
|                                | Valor máximo da envoltória | 0.142                    | 3.882      | 101.716    | 8.57         | 0.33         | 0.00         |
| N40                            | Valor mínimo da envoltória | -31.539                  | -5.409     | 13.132     | -11.33       | -0.32        | 0.00         |
|                                | Valor máximo da envoltória | 0.142                    | 4.932      | 223.658    | 9.81         | 0.33         | 0.00         |
| N42                            | Valor mínimo da envoltória | -5.403                   | -2.276     | 70.175     | -10.60       | -2.76        | 0.00         |
|                                | Valor máximo da envoltória | 4.305                    | 2.726      | 161.387    | 8.59         | 2.41         | 0.00         |
| N44                            | Valor mínimo da envoltória | -1.752                   | -5.605     | 134.910    | -28.74       | -2.83        | 0.00         |
|                                | Valor máximo da envoltória | 0.324                    | 7.578      | 314.383    | 22.44        | 1.41         | 0.00         |
| N46                            | Valor mínimo da envoltória | -0.140                   | -20.464    | -99.690    | -10.10       | -0.33        | 0.00         |
|                                | Valor máximo da envoltória | 0.139                    | 2.776      | 292.530    | 7.78         | 0.33         | 0.00         |
| N48                            | Valor mínimo da envoltória | -3.131                   | -2.246     | 52.397     | -10.65       | -1.59        | 0.00         |
|                                | Valor máximo da envoltória | 3.236                    | 2.749      | 120.421    | 8.52         | 1.86         | 0.00         |
| N50                            | Valor mínimo da envoltória | -2.901                   | -5.692     | 100.454    | -28.42       | -3.68        | 0.00         |
|                                | Valor máximo da envoltória | -0.173                   | 7.136      | 233.558    | 22.39        | 0.86         | 0.00         |
| N52                            | Valor mínimo da envoltória | -0.776                   | -5.827     | 74.483     | -28.17       | -1.83        | 0.00         |
|                                | Valor máximo da envoltória | 0.741                    | 7.515      | 210.243    | 21.79        | 1.77         | 0.00         |
| N54                            | Valor mínimo da envoltória | 0.122                    | -5.944     | -115.354   | -28.24       | -0.92        | 0.00         |
|                                | Valor máximo da envoltória | 2.587                    | 30.742     | 294.000    | 21.88        | 3.36         | 0.00         |
| N56                            | Valor mínimo da envoltória | 0.088                    | -25.254    | -65.927    | -29.59       | -0.92        | 0.00         |
|                                | Valor máximo da envoltória | 34.192                   | 10.212     | 318.553    | 22.54        | 3.35         | 0.00         |
| N58                            | Valor mínimo da envoltória | -5.405                   | -2.228     | 70.175     | -10.72       | -2.77        | 0.00         |
|                                | Valor máximo da envoltória | 4.299                    | 2.785      | 161.387    | 8.48         | 2.39         | 0.00         |
| N60                            | Valor mínimo da envoltória | -1.764                   | -6.150     | 134.907    | -28.56       | -2.81        | 0.00         |
|                                | Valor máximo da envoltória | 0.290                    | 7.080      | 314.382    | 22.78        | 1.30         | 0.00         |
| N62                            | Valor mínimo da envoltória | -0.141                   | -2.347     | -150.809   | -10.10       | -0.32        | 0.00         |
|                                | Valor máximo da envoltória | 0.133                    | 26.534     | 245.744    | 7.84         | 0.31         | 0.00         |
| N64                            | Valor mínimo da envoltória | -0.133                   | -3.285     | 45.076     | -11.11       | -0.30        | 0.00         |
|                                | Valor máximo da envoltória | 0.114                    | 4.806      | 101.716    | 8.40         | 0.27         | 0.00         |
| N66                            | Valor mínimo da envoltória | -29.748                  | -4.821     | 22.851     | -12.48       | -0.30        | 0.00         |
|                                | Valor máximo da envoltória | 0.114                    | 6.886      | 216.234    | 9.20         | 0.27         | 0.00         |
| N68                            | Valor mínimo da envoltória | -3.432                   | -3.395     | -2.104     | -11.85       | -1.84        | 0.00         |
|                                | Valor máximo da envoltória | 27.059                   | 4.917      | 152.281    | 9.06         | 1.56         | 0.00         |
| N71                            | Valor mínimo da envoltória | -7.353                   | -0.502     | 22.397     | -2.26        | -18.78       | 0.00         |
|                                | Valor máximo da envoltória | 7.141                    | 0.587      | 144.607    | 2.45         | 18.15        | 0.00         |
| N73                            | Valor mínimo da envoltória | -2.566                   | -3.289     | -9.519     | -9.89        | -0.04        | 0.00         |
|                                | Valor máximo da envoltória | 0.574                    | 3.152      | 88.893     | 10.13        | 0.11         | 0.00         |
| N200                           | Valor mínimo da envoltória | -1.016                   | -6.684     | -35.319    | -26.77       | -0.24        | 0.00         |
|                                | Valor máximo da envoltória | 6.580                    | 8.484      | 82.411     | 28.41        | 0.65         | 0.00         |